

KOENIG & BAUER

Produkt Übersicht

00001 55444411115

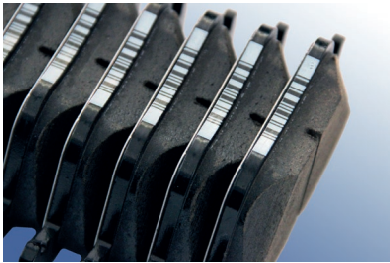


we're on it.

Seit 1972 entwickelt Koenig & Bauer Coding innovative und zukunftsorientierte Technologien für industrielle Kennzeichnung, die nach hohen Qualitätsstandards konstruiert und hergestellt werden.

An den Produktionsstandorten Veitshöchheim, DE und Linköping, SE legen wir unseren Fokus auf erstklassige Qualität und herausragende Performance.

Verschiedene Technologien und unterschiedliche Ausstattungsvarianten übernehmen zuverlässig in nahezu allen industriellen Anwendungsbereichen die Kennzeichnungsaufgabe vom Produkt bis hin zur Verpackung und Palettierung. We're on it.



Performance ohne Kompromisse.

Verantwortungsvoll, Zukunftsorientiert, Automatisiert

Kennzeichnung ist aus unserem Alltag nicht mehr wegzudenken. Sie berührt inzwischen alle Lebensbereiche und alle Branchen.

Je bunter, vielfältiger und angenehmer unser Alltag wird, desto unterschiedlicher sind die Produkte, die unsere Kunden und Partner mit unseren Systemen heute und in Zukunft beschriften und markieren.

Eine gute Markierung ist weltweit ein Merkmal für Qualität und Produktsicherheit - auch für den Endverbraucher. Dessen sind wir uns bewusst und übernehmen tagtäglich diese Verantwortung, denn Coding steht für Vertrauen.

Jede Branche hat eigene Anforderungen an die Kennzeichnung ihrer Produkte und an die Technologie.

Um den individuellen Anforderungen an die Kennzeichnung gerecht zu werden, stellt das Portfolio von Koenig & Bauer Coding eine große Auswahl an verschiedenen Technologien mit passenden Modellvarianten und Verbrauchsmittel für alle Anwendungen zur Verfügung.

Wir unterstützen unsere Kunden von der Projektierung bis zur Inbetriebnahme und darüber hinaus.

Verantwortungsvoller Umgang mit Ressourcen und fortschreitende Digitalisierung stehen stets in unserem Fokus. Unsere Lösungen bieten daher Schnittstellen, Predictive Maintenance und cloudbasierte Erweiterungen für zukünftige Herausforderungen.

alphaJET

Die Kennzeichnung mit Continuous-Inkjet Drucker (CIJ) ist ideal, wenn Ihnen für das Aufbringen variabler Daten direkt an der Produktionslinie Geschwindigkeit und präzisen Druckergebnissen wichtig sind.

Unsere alphaJET Drucker bieten Ihnen ein sehr hohes Maß an Zuverlässigkeit im Produktionsalltag. Perfekt abgestimmte Tinten sichern die Qualität für Ihre Anwendung.



| | alphaJET mondo | alphaJET 5 SP / HS / HS-M | alphaJET 5 X X-FP / X |
|---|------------------------|------------------------------|--------------------------|
| Max. Geschwindigkeit, m/min. | 780 | 1300 / 1300 / 800 | 950 / 800 |
| Max. Geschwindigkeit, m/min. bei 2,5 mm Zeichenbreite | 385 | 695 / 700 / 400 | 460 / 400 |
| Max. Zeilen | 5 | 5 / 4 / 5 | 8 / 5 |
| Max. Pixel | 32 | 32 / 24 / 32 | 48 / 32 |
| Düsengröße, µm | 62 | 42 / 50 / 62 | 55 / 62 |
| Active Ink Flow + Cooling | - | ✓ | ✓ |
| Smart Start Technology | - | ✓ | ✓ |
| Versorgungsschlauch, m | 3 | 4 / 6 | 4 / 6 |
| Tinten: nicht pigmentiert | ✓ | ✓ | ✓ |
| Tinten: pigmentiert | - | ✓ | ✓ |
| RE-SOLVE Ultra* | ✓ | ✓ | ✓ |
| Touchdisplay | 8,4" | 10,4" | 10,4" |
| Managed Services | ✓ | ✓ | ✓ |
| Sondersoftware (z.B. Nicelabel) | - | ✓ | ✓ |
| Ethernet, RS232, USB-Port, I/O-Interface, programable alarm relay | ✓ | ✓ | ✓ |
| Schutzart IP 54 | ✓ | ✓ | ✓ |
| Abmessung (H x B x T; mm) | | | |
| Gehäuse | 455 x 350 x 290; 18 kg | 592 x 320 x 320; 23 kg | 620 x 321 x 320; 23 kg |
| Druckkopf | 145 x 40 x 40; 2 kg | 190 x 47 x 40; 2 kg | 190 x 47 x 40; 2 kg |

Nutzen Sie die Einsparpotenziale des alphaJET mit der effizienten Solventrückgewinnung **RE-SOLVE Ultra**.
Niedrigster Verbrauch in Kombination mit günstigen Kosten für Verbrauchsmittel erspart Ihnen tagtäglich bares Geld.

Vorteile alphaJET

- Beste TCO-Werte (Total Cost of Ownership, Gesamtkosten) durch günstige Preise für Verbrauchsmittel, geringen Solventverbrauch und wartungsarmen Betrieb.
- Großes Einsparpotenzial durch modularen Aufbau der Komponenten, die sich extrem leicht reinigen, ausbauen oder austauschen lassen.
- Hohe Verfügbarkeit dank Einsatz hochwertiger Bauteile und effizienter Kühlung des Tintensystems auch bei höheren Umgebungstemperaturen.
- Extrem langer Lebenszyklus der Pumpenmotoren, unabhängig bestätigt.
- Tintenportfolio für nahezu jede Applikation: pigmentiert, hart pigmentiert und nicht pigmentiert, kontrastreich & nachhaltig, mit besten Haftungseigenschaften uvm.
- Höchste Druckgeschwindigkeiten und niedrigste Emissionswerte.



Ausführliche Information:

<https://coding.koenig-bauer.com/de/p/continuous-inkjet-systems>

Druckbeispiele alphaJET

m7x5

ABCDEFG 1234567890
 ABCDEFG 1234567890
 ABCDEFG 1234567890

ABCDEFG 1234567890
 ABCDEFG 1234567890
 ABCDEFG 1234567890

ABCDEFG 1234567890
 ABCDEFG 1234567890
 ABCDEFG 1234567890
 ABCDEFG 1234567890

m5x5

ABCDEFG 1234567890
 ABCDEFG 1234567890
 ABCDEFG 1234567890

OCR 11x7

ABCDEFG 1234567890
 ABCDEFG 1234567890
 ABCDEFG 1234567890

Nozzle

ABC 123

62 µm

ABC 123

55 µm

ABC 123

50 µm

ABC 123

42 µm

Codes



Code 39



DMC



QR-code

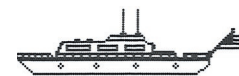


EAN 13



DOT code

Logo, Sprache, Farben



小字符喷码机 alphaJET系列

Die Kombination aus optimiertem Düsenverschluss, DüsenSpülung und Kopfheizung bilden die im alphaJET 5 integrierte **Smart Start Technology** für ein perfektes Start-Stopp-Verhalten. Selbst wenn der Drucker längere Zeit im Stand-by Modus steht, sind zwischenzeitliches Hochfahren oder intensive Reinigungsarbeiten vor dem Wiederbetrieb nicht erforderlich. Das spart wertvolle Zeit.

Druckkopf



- **Smart Start Technology**
 - motorisierter Düsenverschluss
 - automatische Spülung der Düse verhindert das Eintrocknen
 - minimiert den Reinigungsaufwand
- **Active Ink Flow** sorgt für eine optimale Viskosität der Tinte. Das Ergebnis ist ein kontinuierlich überragendes Schriftbild.
- **Die kompakte Bauform** ermöglicht die problemlose Integration, selbst wenn nur wenig Platz vorhanden ist.
- **Durch den modularen Aufbau** lassen sich Bauteile leicht reinigen, ausbauen oder austauschen.

Laser

Laserkennzeichnung ist ideal für permanente, d.h. absolut wisch- und abriebfeste Markierung. Laser sind vielseitig, wartungsarm und prozesssicher im automatisierten Produktionsumfeld.

Kennzeichnungslaser leisten präzise Markierungen für die Produktidentifikation und -dekoration sowie ein sehr hohes Maß an Zuverlässigkeit und Kostenersparnis im Produktionsalltag. Um Ihren individuellen Kennzeichnungsansprüchen zu entsprechen, hält unser Portfolio unterschiedliche Leistungsklassen für alle Anwendungen bereit.



| | SPA2 C | SPA2 FP / FF | SPA2 D | SPA2 D | SPA2 D UV |
|-------------------------|-----------------|---------------|----------|----------|-----------|
| Technologie | CO ₂ | Fibre | YAG | Green | UV |
| Leistung W | 10 / 30 / 80 | 20 / 50 / 100 | 6 / 20 | 5 / 10 | 5 / 15 |
| Strahlaustritt | 90° / 0° | 90° | 90° / 0° | 90° / 0° | 90° / 0 |
| Optional: | | | | | |
| - Marca Full Graphic | ✓ | ✓ | ✓ | ✓ | ✓ |
| - Profinet | ✓ | ✓ | ✓ | ✓ | ✓ |
| - Touch Screen | ✓ | ✓ | ✓ | ✓ | ✓ |
| - Pilotlaser | ✓ | ✓ | ✓ | ✓ | ✓ |
| Geschwindigkeit* m/min. | 250 | 660 | 250 | 250 | 250 |

*max. 1-zeilig, Durchschnittsgeschwindigkeit bei optimalen Bedingungen.

Ergänzen Sie Ihren Laser mit praxisorientiertem **Zubehör** wie Absaugung, Handscanner, Sensorik und Kamera und mit einer **Softwarelösung**, die Sie unterstützt. Setzen Sie bereits die Etikettensoftware NiceLabel ein? Dann erstellen Sie auch weiterhin Ihr Drucketikett mit Nicelabel, denn unsere Laser unterstützen auch diesen Druckertreiber.

Ein leistungsstarker Laser braucht sichere Rahmenbedingungen. Wir bieten mehr als einen Kennzeichnungslaser, wir gestalten die perfekte **Schutzeinhausung** für Ihre Anforderungen. Unser Rundum-Service umfasst Konzeption, Fertigung und Integration. Wir entwickeln ein ergonomisches, platzsparendes Gehäuse aus robusten Materialien und binden Laser, Sicherheitsschalter sowie Absaugung nahtlos ein. So machen wir aus einem Laser der Klasse 4 ein sicheres System der Laserschutzklasse 1.

Über die Kennzeichnung mit Laser entscheiden Material, Lasertechnologie und Laserleistung.

Das Auftreffen des gezielt geführten Laserstrahls auf dem Material bewirkt eine Reaktion, die als Laserkennzeichnung bezeichnet wird:

- Präziser **Farbabtrag** von bedruckten oder beschichteten Materialien.
- **Farbumschlag**: Material bzw. beigemischte Pigmente reagieren kontrolliert z.B. hell auf dunkel oder dunkel auf hell.
- **Gravur**: trägt Material vom Werkstück ab. Das kann man sehen und fühlen.
- Wird eine Stahloberfläche lokal mit einem Laserstrahl erhitzt, ergibt sich nach dem Abkühlen die **Anlassfarbe**.
- Beim **Aufschäumen** wird Kunststoff durch den Laserstrahl definiert aufgeschmolzen.
- **Schneiden / Ritzen / Perforieren** mit Präzision z.B. für Vouchers und Sachets, die Diffusionsperforation von Frischefolie.

Vorteile Laser

- Laser sind wartungsarm und benötigen keine Verbrauchsmittel - das spart Zeit und Geld und schont die Umwelt.
- Ultra-High-Speed (UHS) Schreibköpfe für anspruchsvolle Kennzeichnung auch bei höchsten Geschwindigkeiten.
- Offene Schnittstellen erleichtern kundenspezifische Anbindung.
- Kompakte Bauform und wählbarer Strahlaustritt ermöglichen die Integration auch bei beengten Platzverhältnissen.



Ausführliche Information:

<https://coding.koenig-bauer.com/de/p/laser-systeme>

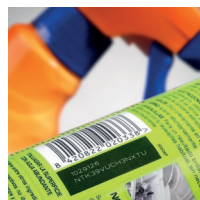
Druckbeispiele Laser



Lebensmittel



Getränke



Haushalt



Kosmetik



Pharma



Folie



Glas



Papier



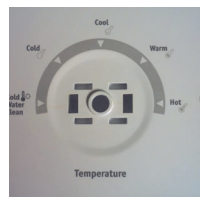
Kunststoff



Holz



Automobil



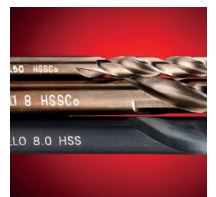
Elektronik



Kabel



Bauteile



Werkzeuge



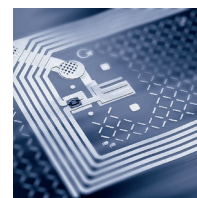
Metall



Rohre



Obst / Gemüse



Platine



Additive / Silikone

Die Produktkennzeichnung muss sich an die Gegebenheiten Ihrer Produktionslinie anpassen. Wir unterstützen Sie mit standardisierten und mit individuell geplanten Applikationslösungen. Ganz gleich, ob ein Stativ mit Schutzeinhausung, eine Kennzeichnungsstation mit Förderband oder eine frei geplante Applikation.

4PL

Unsere Print & Apply Technologie ist die smarte Lösung für das präzise Aufbringen variabler Daten direkt auf Produkte und Verpackungen - schnell, individuell und positionsgenau.

Die 4PL Etikettierlösung setzt auf die bewährte Thermotransfertechnologie von Zebra und lässt sich flexibel mit unterschiedlichen Applikatoren konfigurieren. Neu im Portfolio: die vollelektrischen E-Applikatoren. Diese punkten mit komplett pneumatikfreier Technologie - für maximale Energieeffizienz und eine besonders einfache Integration in Ihre Produktionsumgebung.

Egal, ob als eigenständige Lösung oder vollständig in Datenbanken und ERP-Systeme eingebunden: Der 4PL stellt eine modulare Plattform für zeitgemäße Produktionsanforderungen bereit. Durch integrierbare Module zur Qualitätsprüfung per Scanner oder Kamera wird die Kennzeichnung nicht nur automatisiert, sondern auch lückenlos überwacht.

4PL-Applicator

| | |
|-------------------|---|
| Cobot | kollaborativer Roboterarm, zertifiziert nach ISO 13849-1, Wiederholgenauigkeit +/- 1 mm |
| Tamp / E-Tamp | links / rechts mit Hub bis zu 200 mm oder 400 mm, Vakuum / Lüfter Pad |
| Rotary / E-Rotary | links / rechts |
| Swipe / E-Swipe | links / rechts |
| Pallet / E-Pallet | für die Etikettierung von vorne und von der Seite |



4PL in Action

<https://youtu.be/--d7l0810-g>

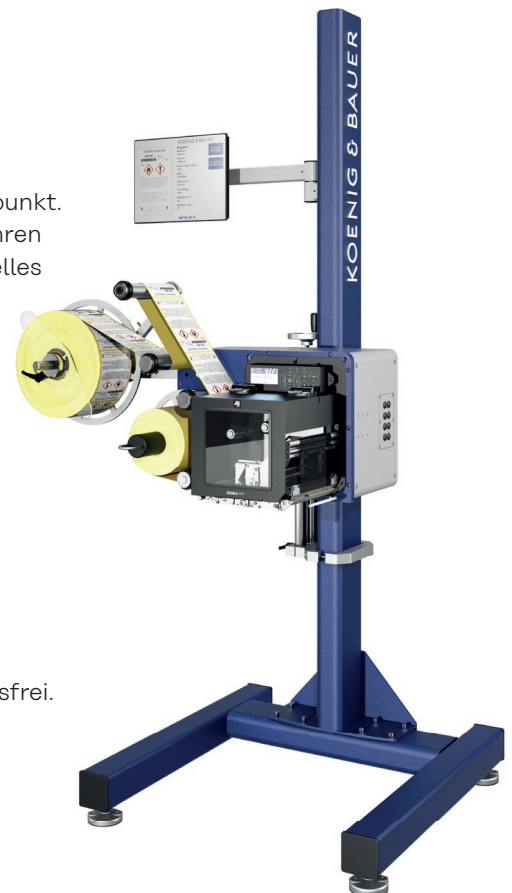
| 4PL-Druckoption | Zebra ZE521 6" | Zebra ZE511 4" |
|---------------------------------|-------------------------------------|----------------|
| Druckauflösung, dpi | 203, 300, 600 | 203, 300, 600 |
| Etikettenbreite, mm | 76 - 180 | 16 - 114 |
| Druckbreite max., mm | 168 | 104 |
| Druckgeschwindigkeit max., mm/s | 356 | 457 |
| Ausführung | rechts / links | rechts / links |
| Touch Panel PC | optional | |
| Anschlusswerte | 115 - 230 V / 50 - 60 Hz / 110 VA | |
| Luftanschluss (Tamp) | 6 bar, Druckluft sauber und trocken | |

Bei unserer 4PL-Serie steht ein Open-Source-Ansatz in der Hardware im Mittelpunkt. Durch die **offene Systemarchitektur** haben Sie die Freiheit, das System nach Ihren Bedürfnissen zu nutzen. Anstelle proprietärer „Black-Box“-Lösungen, die spezielles Fachwissen erfordern, verbauen wir ausschließlich hochwertige Komponenten globaler Marktführer:

- **Steuerung:** Siemens SPS
- **Drucktechnologie:** Zebra
- **Robotik:** Universal Robots
- **Software:** Loftware NiceLabel

Ihr entscheidender Vorteil: Sie bleiben unabhängig. Durch den Einsatz dieser Industriestandards sichern Sie sich eine weltweite Ersatzteilverfügbarkeit und können auf vorhandenes Know-how Ihrer Instandhaltung zurückgreifen.

Dank unserer hochwertigen Auslegung ist das System zudem komplett wartungsfrei. Kombiniert mit intuitiver Touchscreen-Bedienung und optionaler Barcode-Verifizierung erhalten Sie eine Lösung, die nicht nur heute funktioniert, sondern auch morgen zukunftssicher bleibt.



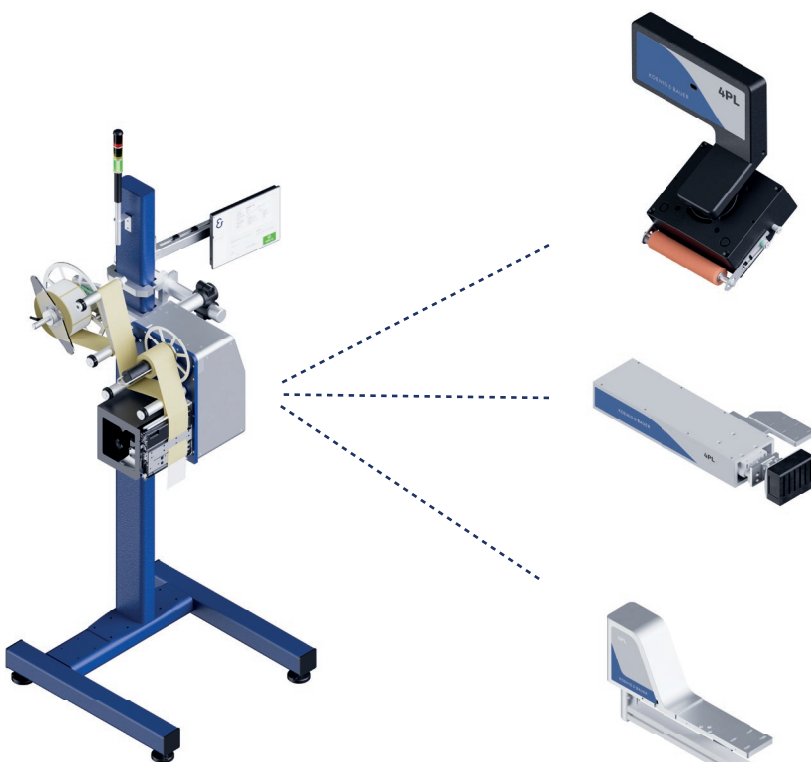
Vorteile 4PL

- Attraktives Preis-Leistungs-Verhältnis mit bester Qualität.
- Optional 400 mm Etikettenrollendurchmesser für weniger Rollenwechsel.
- Langjährige Expertise unterstützt von der Stand-alone-Lösung über Etikettenmanagement bis hin zur vollständigen Prozessautomatisierung.
- Im Rahmen der Maschinenrichtlinie kein Sicherheitszaun erforderlich.
- Maximale Verfügbarkeit und einfache Bedienung.
- Minimaler Serviceaufwand optimiert Kosten.
- Prozesssichere Etikettierung empfindlicher Waren dank automatischer Produkterkennung.



Ausführliche Information:

<https://coding.koenig-bauer.com/de/p/print-apply>

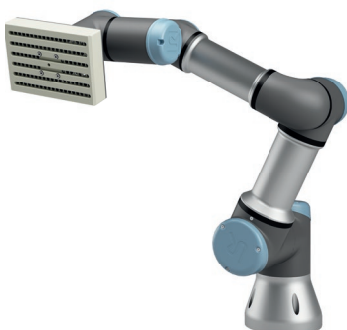


4PL Swipe / E-Swipe kennzeichnet das Produkt in linearer Bewegung. Eine Bürste oder eine Rolle drückt das Etikett zusätzlich am Produkt an und ermöglicht so auch das Etikettieren auf Rundungen oder leichten Schrägen.

4PL Tamp / E-Tamp etikettiert ihr Produkt von einer Seite im Stillstand oder in der Bewegung. Der vollelektrisch betriebene E-Tamp verzichtet ganz auf Druckluft.

4PL Pallet / E-Pallet etikettiert Paletten zuverlässig und sicher.

4PL Rotary / E-Rotary für die Etikettierung von zwei Seiten in einem Arbeitsgang oder über Eck. Alternativ ist eine Kennzeichnung von vorne und direkt danach von der Seite möglich. Der Einsatz von zwei 4PL Rotary ermöglicht eine Rundum-Etikettierung.



4PL mit Cobot Applikator ist ein per Knopfdruck einlernbarer Cobotarm für die Etikettierung an beliebig vielen und auch an schwer erreichbaren Stellen, wie z.B. die Innenseite einer Kiste.

Variiert die Position der Etikettierung?

Dann ergänzen wir den Cobot mit einem entsprechenden Scanner.

Sie benötigen den 4PL Cobot für unterschiedliche Aufgaben oder Produkte? Eingelernte Abläufe lassen sich speichern und einfach reproduzieren.

**Koenig & Bauer steht für Tradition und Innovation,
für hochwertige Produkte und zuverlässige Partnerschaft.**

Mit unseren Lösungen ermöglichen wir unseren Kund:innen und Partnern Ihre Visionen und Ziele zu realisieren. Wir verbinden Kennzeichnungstechnologie und Applikationen, damit die größtmögliche Vielfalt an Produkt-identifikation unser Leben einfacher, sicherer, zuverlässiger und angenehmer macht.

Wir kennzeichnen nahezu jedes Substrat und geben nicht auf, bis wir die beste Lösung gefunden haben. Wir sind die Coding-Expert:innen mit der längsten Tradition und Erfahrung. Wir sind da, wenn es darauf ankommt - seit über 50 Jahren und auch in Zukunft. Ganz im Sinne unseres Koenig & Bauer Claims: „we're on it.“

Egal, welche neue Anforderung unsere Kund:innen bewegt, wir sind schon dabei, eine Lösung zu entwickeln. Ganz gleich, welche gesellschaftlichen oder wirtschaftlichen Entwicklungen auf uns zukommen, wir sind bereit, sie anzunehmen und das Unternehmen bestmöglich für die Zukunft zu wappnen.

betaJET



hpdSYSTEM



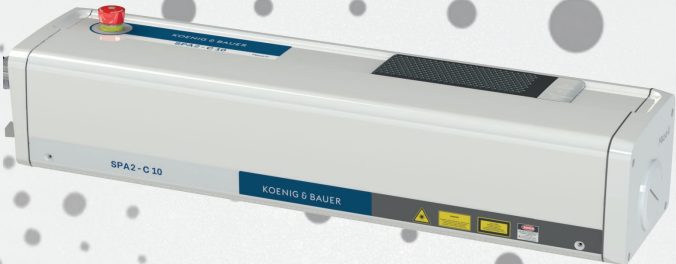
ttPRINT



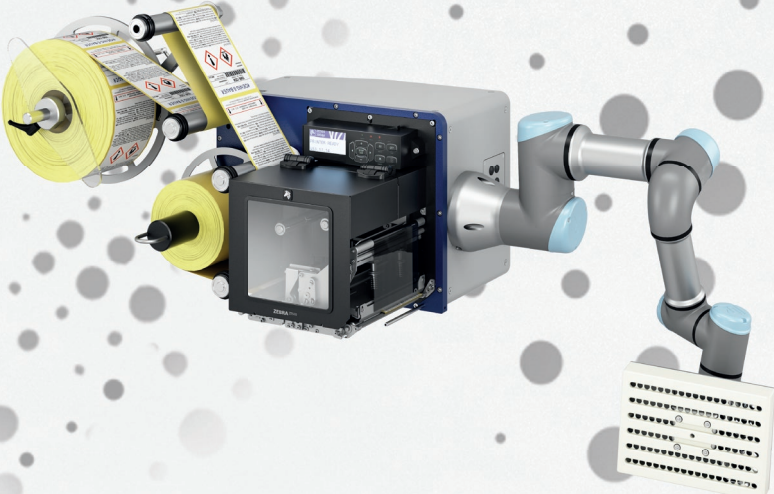
alphaJET



Laser



4PL



betaJET

Die Kennzeichnung mit DOD-Inkjet Drucker ist ideal, wenn für das Aufbringen variabler Daten direkt an der Produktionslinie hochauflösende Druckergebnisse und eine zukunftssichere Technologie einschließlich GS1-Kompatibilität wichtig sind.

Tintenstrahldrucker der betaJET-Serie eignen sich hervorragend für die Kennzeichnung von Primär- und Sekundärverpackungen aus unterschiedlichen Materialien, mit saugfähigen und nicht-saugfähigen Oberflächen.



| betaJET | TJXe | MRX72e | HRX GS05 | HRX GS10 |
|----------------------------------|-------------|----------------------|-----------------------|-----------------------|
| | Thermal-DOD | Piezo-DOD | Piezo-DOD | Piezo-DOD |
| Druckhöhe, mm | 12,7 | 72 mm (2,8") | 72 mm (2,8") | 72 mm (2,8") |
| Druckgeschwindigkeit, max. m/min | 120 | 110 | 250 | 250 |
| Druckfrequenz, max. Druck/s | - | 4 | 30 | 30 |
| Auflösung vertikal, dpi | 300 - 600 | 180 | 90 - 180 | 90 - 360 |
| Auflösung horizontal, dpi | 300 - 900 | 180 - 720 | 1440 | 1440 |
| Drucklänge, m | - | 8 | 8 | 8 |
| Position Druckkopf | Seite, Oben | Seite, Oben 0° - 90° | Seite, Oben, 0° - 90° | Seite, Oben, 0° - 90° |
| Steuerung / Display | 1,7" | 7" / 10" HMI | 7" / 10" HMI | 7" / 10" HMI |
| Optionen | | | | |
| UV-LED | ✓ | ✓ | ✓ | ✓ |
| externe Signalampel | - | ✓ | ✓ | ✓ |
| Features | | | | |
| Graustufendruck | - | - | 3 | 7 |
| CPE "Contrast per Element" | - | - | ✓ | ✓ |
| FI System "Flex Integration" | - | - | ✓ | ✓ |
| Automatische Flaschenerkennung | - | ✓ | ✓ | ✓ |

betaJET TJXe Thermal-DOD-Inkjet

Kinderleichte Bedienung und selbstkonfigurierende 40 ml Tintenkartuschen. Das reduziert Bedienfehler.

Die Kompaktheit des TJXe-Systems ermöglicht die Integration selbst bei kleinsten Platzverhältnissen.

Im Standard verfügbar sind Tinten wasserbasiert (saugend), lösungsmittelbasiert (lackiert) und UV-LED-Härtung.

betaJET Piezo-DOD-Inkjet

Drucken Sie fixe und variable Texte, Logos, Codes u.v.m. in bester Druckqualität und hoher Auslösung mit binären Piezo-DOD-Tintenstrahldruckern. Wählen Sie für saugendes Material mineralölfreie Tinte oder für die Markierung glatter Oberflächen migrationsarme UV-Tinte mit kompatibler UV-LED-Härtung.

Die Steuerung von 1 - 2 Druckköpfen erfolgt intuitiv mit der 7" HMI. Mehr Bedienkomfort oder die Steuerung von bis zu 4 Druckköpfen liefert die alternative 10" HMI.

betaJET MRX72e

Hochauflösender Piezo-DOD-Inkjetdrucker, für (fast) alle Anwendungsbereiche.

betaJET HRX

Hochauflösender Piezo-DOD Inkjetdrucker, der den Druck in Graustufen und die Kontrasteinstellung je Druckelement im selben Druckbild ermöglicht.

Verfügbar sind die HRX-Modelle GS05 für 3 Graustufen und GS10 für 7 Graustufen.



Vorteile betaJET

- Zukunftssichere Kennzeichnung, z.B. GS1, 2D- und SmartID Code, EPAL zertifiziert.
- Nachhaltig: nahezu emissionsfrei, Tinte mineralölfrei, wenig Abfall und geringer Verbrauch.
- Direktdruck ohne Etiketten spart Kosten und schont die Umwelt.
- UV-Tinte für lackierte und nicht saugfähige Oberflächen erweitert die Einsatzmöglichkeit.
- Einfachste Integration dank Standardhalterungen und Schnittstellen.
- Selbsterklärende und äußerst wartungsarme Technologie.
- Automatische Flaschenerkennung sichert den Kennzeichnungsprozess.
- Einfache Druckbilderstellung mit Nicelabel, KBC-Designer, Codesoft, ZPL-Emulator.



Ausführliche Information:

<https://coding.koenig-bauer.com/de/p/dod-inkjet-systeme>

Druckbeispiele betaJET



Wellpappe



Karton, unlackiert



Karton, lackiert



Holz



Kork



Styropor

Grayscale

Der einzigartige Graustufendruck Grayscale hebt die Kennzeichnung mit DOD-Inkjet auf ein neues Level. Im Detail definierter Druck in monochromer Farbabstufung stellt das Druckbild in Intensität und Ausdruck grafisch dar. Diese Technologie lässt auch bei grafisch anspruchsvollen Druckbildern kaum Wünsche offen.



Tuning - CPE (Contrast per Element)

Diese Technologie ermöglicht verschiedene Kontraststärken im selben Druckbild, d.h. für jedes Element (Text, Barcode, Logo, etc.) ist der Kontrast individuell einstellbar. Durch z.B. geringeren Kontrast bei Textelementen und höherem Kontrast bei Barcodeelementen in einem Druckbild steigert die CPE-Funktion das Einsparpotenzial bei Tinte.



UVLED 7225 High Performance Lösung

UV-LED-Tinte für alle glatten Oberflächen, z.B. Glas, Kunststoff, lackiertes Material, Papier, Karton, Holz, Metall usw.

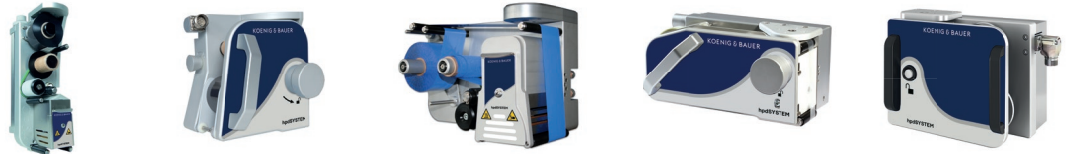
Die schnelle Aushärtung der Tinte mit UVLED 7225 bietet noch mehr Gestaltungsfreiheit für die Produktkennzeichnung z.B. von Kosmetik, Pharmazie, Elektronik, Automotive und eignet sich besonders für anspruchsvollste Fertigungslinien.



hpdSYSTEM

Für erstklassige Produktkennzeichnungen ist das Heißprägeverfahren ein seit Jahrzehnten bewährtes System mit hoher Wirtschaftlichkeit und Betriebssicherheit.

hpdSYSTEM bietet Ihnen neben brillanten Druckergebnissen auch eine unschlagbare Robustheit und Lebensdauer. Typische Einsatzbereiche für die Kennzeichnung mit Heißpräger sind Lebensmittel und Süßwaren, Kosmetik, Pharma- und Drogerieartikel, Folienverpackungen, Kabel und Rohre, Elektro, Bauteile und Reifen.



| hpdSYSTEM | nano | vario | magno | moto | TR |
|---|---|---|-----------------------------|-------------------------|----------------------------|
| Druckfläche max., mm | 15 x 30 | 30 x 50 | 50 x 80 | 20 x 20 | 15 x 15 |
| Taktleistung max., Drucke/min. | 500 | 1000 | 60 | 60 | 5 |
| Druckzeit, ms | 50 - 2000 | 20 - 2000 | 70 - 2000 | 20 - 2000 | 20 - 2000 |
| Temperatur, °C | 50 - 200 | 50 - 220 | 50 - 200 | 50 - 220 | 50 - 180 |
| Druckkraft bei 6 bar, N | 373 | 580 | 1070 | 580 | 750 |
| Folienlänge, m | 122 | 305 | 305 | 305 | 183 |
| Foliendurchmesser (max.), mm | 72 | 100 | 110 | 100 | 85 |
| Folienvorschub, mm stufenlos einstellbar | 2 - 15 | 2 - 30 | 2 - 50 | automatisch | 30 |
| Folgesteuerung | - | ✓ | ✓ | ✓ | ✓ |
| Kernabtastung | - | ✓ | ✓ | ✓ | ✓ |
| Netzspannung | 24 V DC / 90 VA | 24 V DC / 130 VA | 24 V DC / 170 VA | 24 V DC / 130 VA | 24 V DC / 130 VA |
| Druckluft, ø 6 mm, bar | 4 - 6 | 2 - 6 | 3 - 6 | 2 - 6 | 2 - 6 |
| Varianten für alle hpdSYSTEM | Vertikal oder Horizontal, Rechts oder Links | | | | |
| Abmessungen (L x B x H), mm | V: 270 x 88 x 129 H: 142 x 235 x 127 8 kg | V: 206 x 190 x 166 H: 142 x 285 x 166 10,5 kg | 201,5 x 291 x 169 8,6 kg | 146 x 293 x 176 8 kg | 210 x 305 x 180 10,5 kg |

Funktionsweise: Ein erhitztes Klischee überträgt die Pigmente eines Farbbandes auf das Produkt.

hpdSYSTEM nano

Heißpräge-Miniaturgerät mit besonders kompakten Abmessungen für den Einsatz in Verpackungsmaschinen mit minimalem Platzangebot.

hpdSYSTEM vario

Dieses Heißpräge-Kassettengerät zeichnet sich durch höchste Taktleistung und einfachste Handhabung mit einer Folienkassette aus. Die Kassette kann sehr einfach außerhalb des Druckwerks mit Farbfolie bestückt werden. Für einen noch schnelleren Folienwechsel ergänzen Sie den Drucker einfach mit Wechselkassetten.

hpdSYSTEM magno

Heißpräge-Druckwerk mit seitlich angebrachtem Druckkopf. Die Besonderheit ist eine außerordentlich große Druckfläche bis in den Randbereich des Produktes.

hpdSYSTEM moto / hpdSYSTEM TR

Sondergeräte mit patentierter Schwenktype oder rotierendem Druckkopf für bis zu 8 verschiedenen Zeichen, speziell für die Reifenindustrie entwickelt.

Vorteile hpdSYSTEM

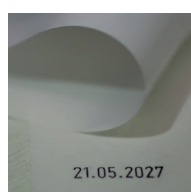
- Die wirtschaftlichste Technologie der Produktkennzeichnung:
 - höchste Verfügbarkeit
 - robust und lange Lebensdauer
 - günstige Geräteinvestition und Betriebsmittel
- Stufenloser Folienvorschub reduziert den Folienverbrauch.
- Einfache Bedienung und saubere Handhabung.
- Brillante Farbvielfalt, auf Wunsch Sonderfarben in RAL und Pantone.
- Geeignet für sensible Umgebungen, da absolut unbedenklich und emissionsfrei.



Ausführliche Information:

<https://coding.koenig-bauer.com/de/p/heisspraege-systeme>

Druckbeispiele hpdSYSTEM



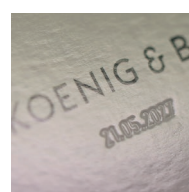
Folie



Kabel



Kunststoff



Blindprägung



Etiketten



Reifen

Wechselkassetten für hpdSYSTEM vario/moto/TR

- ermöglichen schnellen Folienwechsel
- bieten echte Flexibilität für unterschiedlichste Folienfarben - auch Sonderfarben
- vereinfachen die Handhabung
- verkürzen die Rüstzeit

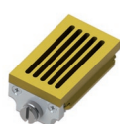
Für manuelle Kennzeichnungsaufgaben - z.B. auf Reifen, Rohrleitungen, Kabel, etc. - stehen Ihnen standardisierte Handarbeitsstationen mit dem passenden hpdSYSTEM Drucker zur Verfügung.

Standardisierte Gerätehalterungen für eine optimale Integration

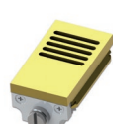
- individuell höhenverstellbar
- einfache Querverstellung über eine Drehspindel
- hpdSYSTEM Drucker in 90°-Schritten dreh- & arretierbar
- verschiedene Breiten bis zu 1.000 mm in Standardausführung verfügbar
- Sondermaße erhältlich

Drucktypen und Setzschiffe

In der hauseigenen Gravur fertigen wir Prägeklischees aus Magnesium oder Silikon sowie Drucktypen aus Stahl oder Messing nach Ihren Vorgaben: Standardtypen, Zahlen, Numeratoren, individuelle Schriftarten, Logos, Symbole oder Zeichen - schnell, zuverlässig und mit Garantie.



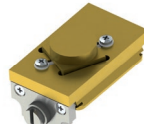
Längsnuten



Quernuten



Nummierierwerk



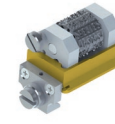
Schwenktype



Blocktype



Type



Konkav-Type

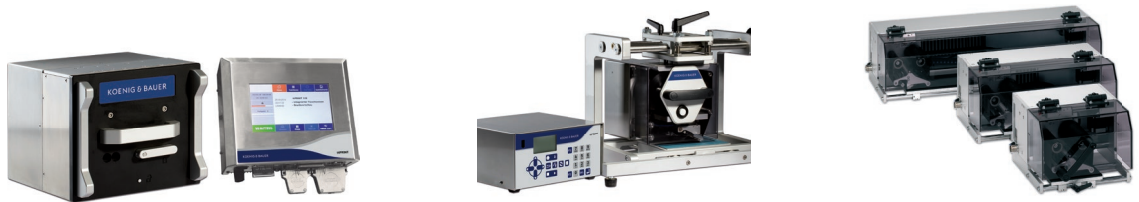
Thermotransfer (TT)

ttPRINT

Thermotransfer-Drucker (TT) stehen für hochauflösende Druckqualität auf flexiblen Verpackungsmaterialien wie Schlauchbeutel, Tray-Versiegelungen, Folien, Faltschachteln und Etiketten.

ttPRINT Drucker sind konzipiert für den Einbau in Etikettier- und Verpackungsmaschinen inkl. Form- und Tiefziehmaschinen, sowohl getaktet als auch kontinuierlich arbeitend. Die branchenunabhängige Vielseitigkeit zeigt sich im Drucken variabler Daten z.B. MHD, individuelle Chargennummern, Sonderaktionen bis hin zu großformatigen Zutatenlisten in hervorragender Druckqualität.

Die Kennzeichnung mit Thermotransferdruck vereint alle Ansprüche an Sicherheit, Bedienbarkeit, Design und Ansteuerung. Sie erhalten brillante Druckergebnisse und ein sehr hohes Maß an Flexibilität.



ttPRINT 53 / 107 / 128

ttPRINT XS

TT-ML 53 / 107 / 128

intermittierender Druck

| | | | | | |
|---------------------------|-----------|------------|----------|-----------|---------------------------------|
| Druckfläche (L x B), mm | 53,3 x 75 | 106,6 x 75 | 128 x 75 | 53,3 x 40 | 53,3 / 106,6 / 128 x bis zu 630 |
| Druckgeschwindigkeit mm/s | 50 - 600 | 50 - 600 | 50 - 600 | 50 - 400 | 50 - 500 |

kontinuierlicher Druck

| | | | | | |
|---------------------------|----------------------------|---------------------------|-----------------------------|----------------------------|---|
| Druckfläche (L x B), mm | 53,3 x 6000 | 106,6 x 3000 | 128 x 3000 | 53,3 x 3000 | |
| Druckgeschwindigkeit mm/s | 50 - 800 | 50 - 600 | 50 - 450 | 50 - 400 | |
| Folienlänge, m | 900 | 600 | 450 | 600 | 600 |
| Abmessung (H x B x T), mm | | | | | |
| Druckwerk | 204 x 182 x 235, 9,5 kg | 204 x 182 x 290, 11 kg | 204 x 182 x 310, 11,7 kg | 190 x 180 x 208, 6 kg | 188 x 370 - 860 x 265/320/340, 9 - 16 kg |
| Steuerteil | | 251 x 207 x 97, 5,5 kg | | 242 x 117 x 220, 3,8 kg | 127 x 287 x 250, 4,5 kg |

alle TT

| | |
|------------------------------|------------------|
| Folienausführung (Farbseite) | Ink out / Ink in |
| Gerätevariante | rechts / links |
| Druckluft, Ø 8 mm, bar | 3 - 5 |
| Schutzart | IP 20 |

Funktionsweise: Die Dots einer Thermoleiste werden - dem Druckbild entsprechend - elektrisch angesteuert, erhitzt und lösen Pigmente von einem Farbband, die auf das Produkt übertragen werden und das Druckbild ergeben.

TT-ML mit der Funktion "Mehrbahnen-Druck" ist ideal für die variable Kennzeichnung mehrerer kleiner Produkte oder Applikationen mit großflächigen Druckinhalten (z.B. Zutatenlisten).

Vorteile ttPRINT

- Brillantes, detailgenaues Druckbild bei höchster Flexibilität in der Druckbildgestaltung - auch großformatig.
- Standardhalterungen für alle gängigen Verpackungs- und Etikettiermaschinen.
- Schneller Folienwechsel mit Wechselkassetten spart Zeit.
- Passende Schnittstellen für die Einbindung und Überwachung über firmeneigenes Netzwerk: Ethernet, RS232, USB-Port.
- Integrierte Foliensparautomatik bei allen Geräten erhöht den Produktionsdurchsatz, senkt die Rüstzeit und reduziert Verbrauchsmittelkosten.



Ausführliche Information:

<https://coding.koenig-bauer.com/de/p/thermotransfer-systeme>

Druckbeispiele Thermotransfer (300 dpi)

MHD, Charge, LOT, Klartext

11.11.2020 EXP: 01.01.2031
 11.11.2040 LOT: S2 3911 11:52
 1234567890

1D- und 2D-Codes

GTIN: 07046261398572
 Batch: Koenig & Bauer
 EXP: 130331
 S/N: 19067811811



QR-Code

Koenig & Bauer Coding GmbH
coding.koenig-bauer.com
 T: +49 931 9085 0
 F: +49 931 9085 100
info-coding@koenig-bauer.com

Farbvielfalt

[LOGO] 1234567890

[LOGO] 1234567890

[LOGO] 1234567890

Zutatenliste



Wechselkassetten für ttPRINT 53/107/128

- für schnellen Folienwechsel
- bieten echte Flexibilität mit unterschiedlichen Folienfarben - auch Sonderfarben
- vereinfachen die Handhabung
- verkürzen die Rüstzeit

Standardisierte Gerätehalterungen in individueller

Breite für die einfache Integration in alle gängigen Verpackungs- und Etikettiermaschinen. Auf Wunsch fertigen wir für Sie auch kundenspezifische Halterungen in der hausinternen Applikationsabteilung.

Software

- zur Ansteuerung eignet sich z.B. Software NiceLabel
- Konfigurationssoftware ConfigTool
- Windows Druckertreiber (WIN7, WIN8, Win 8.1, WIN 10)
- Zebra Simulationsprogramm (ZPL).

Optimalen Schutz gegen Staub und Spritzwasser bietet die optionale **Reinigungskassette** für ttPRINT 53, 107 und 128. Für die Zeit der Gerätereinigung mit Strahlwasser tauschen Sie die Farbbandkassette einfach mit der schützenden Reinigungskassette. Die Elektronik schützt ein separates Steuerteil.

Services nach Maß

Eine gute Kennzeichnung ist ein Qualitätsmerkmal für die Produktionssicherheit - von der Logistik bis zum Endverbraucher. Es gilt, diese gleichbleibend hoch zu halten. Unser weltweit agierendes Service- und Ingenieursteam unterstützt Sie zu jeder Zeit.

- Sicherung Ihrer Produktion durch Minimierung von Bedienerfehlern und schneller Eigenreaktion.
- Erhalt einer ausgezeichneten Druckqualität durch optimale Bedienung am und im System.
- Reduzierung von Ausfallzeiten und damit verbundener Kosten.



Training

Bedienung, Wartung und Instandsetzung.

Gerade in einer laufenden Produktion ist im Ernstfall eine schnelle Reaktion gefordert. Gut geschulte Mitarbeiter kennen die Tricks und Tipps! Wir geben unser Know-How Inhouse, an Ihrem Standort oder in einer Online Schulung an Sie weiter und zeigen Ihnen:

- korrekte Bedienung
- selbständige Wartung
- eigenständige Fehlerbehebung



Service und Wartung

Sie widmen sich Ihrem Kerngeschäft, wir stellen die Verfügbarkeit Ihres Kennzeichnungsgerätes sicher.

Ein unerwarteter Produktionsstillstand zieht immer negative Folgen nach sich. Neben dem plötzlichen Produktionsausfall kommt der Stress an der Linie dazu. Durch die Wahl unserer Serviceverträge erinnern wir Sie automatisch an anstehende Wartungen.

Regelmäßige Wartung

- hält Ihr Druckbild einwandfrei
- maximiert die Lebensdauer Ihres Kennzeichnungssystems
- minimiert die Kosten für ungeplante Serviceeinsätze

Kurzum: Sie beugen Druckerausfällen vor, vermeiden Reparaturen und sparen bares Geld.



Projektierung und individuelle Applikation

Von der Analyse bis zur Inbetriebnahme.

Unser kompetentes Ingenieursteam unterstützt mit umfassender und langjähriger Expertise - auch im Sondermaschinenbau. Die individuelle Einbindung in Ihre vorhandenen Produktionslinien übernimmt unsere Applikationsabteilung mit direktem Zugang zum hauseigenen CNC-Maschinenpark. Ihre Vorteile liegen auf der Hand:

- Komplettanbieter für industrielle Kennzeichnung
- Ansprechpartner für Ihr individuelles Projekt
- übergreifendes Partnernetzwerk



Verbrauchsmittel und Ersatzteile

Standardisiert oder individuell.

Das große Portfolio an Verbrauchsmitteln für alle Technologien inkl. Neuentwicklungen im eigenen Haus und die enge technische Abstimmung zwischen unseren Entwicklungsabteilungen für Geräte und Verbrauchsmittel führt im Dauereinsatz in der Produktion zu:

- optimaler Laufeigenschaft
- breitem und stetig wachsendem Portfolio auch nach Kundenwunsch
- hoher Qualität und Reduzierung des Verbrauchs



Rahmen- und Abrufaufträge

Clevere Einkaufsstrategien sparen Zeit und Geld.

Mit dem Abschluss von Rahmen- und Abrufaufträgen zeigen Sie Lieferengpässen und Preisschwankungen die rote Karte. Profitieren Sie von:

- kurzen Lieferwegen
- stabilen und planbaren Konditionen
- schlanker Lagerhaltung



Mietkonzepte

Die attraktive Alternative zum Kauf. Das Prinzip: Besitz statt Eigentum.

Reduzieren Sie den Kapitalaufwand für Ihre Investitionsgüter. Sie können unsere Kennzeichnungssysteme ganz einfach und wirtschaftlich mieten. Das bindet nicht Ihr Kapital und bedarf keiner Abschreibung.

- Sie investieren und bleiben dennoch liquide.
- Sie gehen flexibel mit der Zeit und setzen stets moderne und leistungsstarke Geräte ein.
- Sie legen die Rate mit transparenten Kosten individuell auf Ihre Anforderungen fest.

EXCEEDING PRINT

Digital

Nachhaltig

Modular

Koenig&Bauer Coding GmbH
Benzstraße 11
97209 Veitshöchheim, Germany

T +49 931 9085-0
F +49 931 9085-100
info-coding@koenig-bauer.com

coding.koenig-bauer.com

Kontakt

Ihre unverbindliche Anfrage per Email oder per Telefon steht am Anfang. Bitte sprechen Sie uns an.

Analyse

Unsere Experten klären gemeinsam mit Ihnen die IST-Situation und ermitteln Ihre optimale Zielvorstellung.

Konzept

Gemäß Ihrer Anforderung erstellen wir Ihnen ein attraktives Angebot und führen auf Wunsch eine Teststellung in Ihrer Produktion durch.

Ergebnis

Sind Sie mit dem Konzept zufrieden, setzen wir Ihren Auftrag um und begleiten Sie während des gesamten Implementierungsprozesses.



Textauszüge und Abbildungen dürfen nur mit Einwilligung der Koenig&Bauer Coding GmbH verwendet werden. Abbildungen können Sonderausstattungen zeigen, die nicht im Grundpreis der Systeme enthalten sind. Technische und konstruktive Änderungen des Herstellers vorbehalten.