

KOENIG & BAUER

Produit Vue d'ensemble

00001 55444411115

we're on it.

FR

Depuis 1972, Koenig & Bauer Coding développe des technologies innovantes et tournées vers l'avenir pour le marquage et le codage industriels, conçues et fabriquées selon des normes de qualité élevées.

Sur nos sites de production de Veitshöchheim (Allemagne) et de Linköping (Suède), nous mettons l'accent sur une qualité de premier ordre et des performances exceptionnelles.

Diverses technologies et différentes conceptions ou configurations prennent en charge de manière fiable la tâche de marquage dans presque toutes les applications industrielles, du produit à l'emballage et à la palettisation. We're on it.



Des performances sans compromis.

Responsable, tourné vers l'avenir, automatisé

Le codage est un élément clé de la vie quotidienne des entreprises. Il affecte tous les domaines de notre vie et tous les secteurs d'activité.

Plus notre vie quotidienne est diversifiée, colorée et confortable, plus les produits que nos clients et partenaires imprimeront avec nos systèmes, aujourd'hui et à l'avenir, seront variés.

Aujourd'hui, un bon codage est un gage de qualité pour la sécurité des produits et les consommateurs. Nous en sommes conscients et assumons cette responsabilité chaque jour. Après tout, le codage est synonyme de confiance.

Nous accompagnons nos clients depuis la planification du projet jusqu'à sa mise en œuvre et au-delà.

Chaque industrie a ses propres exigences en matière de marquage de ses produits et de sa technologie.

Pour répondre aux besoins individuels en matière de codage, la gamme de codage de Koenig & Bauer offre une large gamme de technologies différentes avec des variantes de modèles et des consommables adaptés à toutes les applications.

L'utilisation responsable des ressources et la progression de la numérisation sont toujours au centre de nos préoccupations.

Nos solutions offrent donc des interfaces, une maintenance prédictive et des extensions basées sur l'informatique en nuage pour les défis futurs.

alphaJET

Le codage à jet d'encre continu (CIJ) est idéal si la vitesse et une bonne lisibilité sont importantes pour appliquer des données variables directement sur la ligne de production.

Outre des résultats d'impression précis, les imprimantes alphaJET vous offrent un très haut degré de fiabilité dans la production quotidienne.



| | alphaJET mondo | alphaJET into / into+ | alphaJET 5 SP / HS / HS-M | alphaJET 5 X X-FP / X |
|---|------------------------|--------------------------|------------------------------|--------------------------|
| Line speed max., m/min. | 780 | 950 / 650 | 1300 / 1300 / 800 | 950 / 800 |
| Line speed max., m/min. at 2,5 mm character width | 385 | 460 / 355 | 695 / 700 / 400 | 460 / 400 |
| Max. lines | 5 | 5 / 8 | 5 / 4 / 5 | 8 / 5 |
| Max. pixel | 32 | 32 / 48 | 32 / 24 / 32 | 48 / 32 |
| Nozzle, µm | 62 | 55 / 70 | 42 / 50 / 62 | 55 / 62 |
| Active Ink Flow + cooling | - | ✓ | ✓ | ✓ |
| Smart Start Technology | - | ✓ | ✓ | ✓ |
| Supply hose, m | 3 | 4 / 6 | 4 / 6 | 4 / 6 |
| Ink: non-pigmented | ✓ | ✓ | ✓ | ✓ |
| Ink: pigmented | - | ✓ | ✓ | ✓ |
| RE-SOLVE Ultra* | ✓ | ✓ | ✓ | ✓ |
| Touch display | 8,4" | 10,4" | 10,4" | 10,4" |
| Managed Services | ✓ | ✓ | ✓ | ✓ |
| Special software (e.g. Nicelabel) | - | ✓ | ✓ | ✓ |
| Ethernet, RS232, USB-Port, I/O-Interface, programable alarm relay | ✓ | ✓ | ✓ | ✓ |
| Protection class IP 54 | ✓ | ✓ | ✓ | ✓ |
| Dimensions (H x W x L; mm) | | | | |
| Housing | 455 x 350 x 290; 18 kg | 620 x 320 x 320; 26 kg | 592 x 320 x 320; 23 kg | 620 x 321 x 320; 23 kg |
| Print head | 145 x 40 x 40; 2 kg | 145 x 40 x 40; 2 kg | 190 x 47 x 40; 2 kg | 190 x 47 x 40; 2 kg |

Profitez du potentiel d'économie de l'alphaJET grâce à la récupération efficace des solvants RE-SOLVE Ultra. La faible consommation combinée à des coûts abordables pour les consommables vous permet d'économiser de l'argent chaque jour.

Découvrez par vous-même les caractéristiques de l'alphaJET5 grâce à l'animation interactive sur notre site web : <https://coding.koenig-bauer.com/en/special-pages/showroom/alphajet5-x/>



Les avantages clés alphaJET

- Meilleures valeurs de TCO (Total Cost of Ownership) grâce aux prix avantageux des consommables, à la faible consommation de solvants et à l'absence de maintenance.
- Potentiel d'économie important grâce à la conception modulaire des composants, qui sont extrêmement faciles à nettoyer, à retirer ou à remplacer.
- Disponibilité élevée grâce à l'utilisation de composants de haute qualité et au refroidissement efficace du système d'encre, même à des températures ambiantes élevées.
- Durée de vie extrêmement longue des moteurs de pompe, qui a été confirmée de manière indépendante.
- Gamme d'encres pour presque toutes les applications : pigmentées, pigmentées dures et non pigmentées, à contraste élevé et durables, avec les meilleures propriétés d'adhérence et bien d'autres encore.
- Vitesses d'impression les plus élevées et valeurs d'émission les plus faibles.



Plus d'information:

<https://coding.koenig-bauer.com/fr/produits/systemes-a-jet-d-encre-continu/>

Échantillons d'impression alphaJET

m7x5

ABCDEFG 1234567890
ABCDEFG 1234567890
ABCDEFG 1234567890

ABCDEFG 1234567890
ABCDEFG 1234567890
ABCDEFG 1234567890

ABCDEFG 1234567890
ABCDEFG 1234567890
ABCDEFG 1234567890

m5x5

ABCDEFG 1234567890
ABCDEFG 1234567890
ABCDEFG 1234567890

OCR 11x7

ABCDEFG 1234567890

ABCDEFG 1234567890
ABCDEFG 1234567890

Nozzle

ABC 123

62 µm

ABC 123

55 µm

ABC 123

50 µm

ABC 123

42 µm

Codes



123456
Code 39



8 712100 735141
EAN 13



DMC

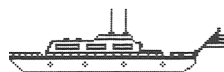


QR-code



DOT code

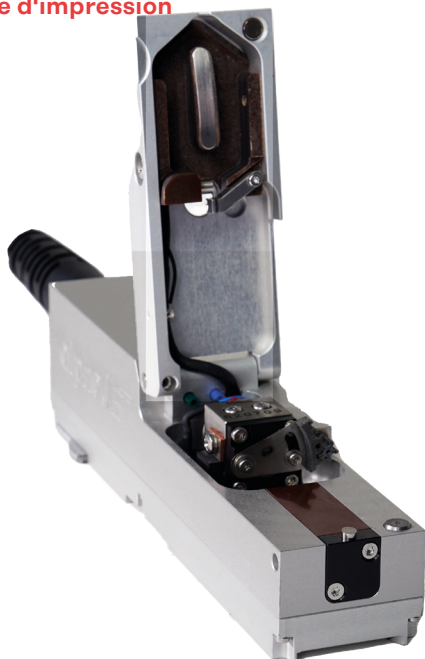
Logo, language, colours



小字符喷码机 alphaJET 系列

La combinaison d'un obturateur de buse optimisé, d'un rinçage de buse et d'un chauffage de tête crée la technologie Smart Start intégrée dans l'alphaJET 5 pour un comportement parfait de démarrage et d'arrêt. Même si l'imprimante est en mode veille pendant une période prolongée, il n'est pas nécessaire de procéder à un démarrage intermédiaire ou à des processus de nettoyage prolongés avant de redémarrer la ligne de production. Cela permet de gagner un temps précieux.

Tête d'impression



- **Technologie Smart-Start**
 - obturateur de buse motorisé
 - le rinçage automatique de la buse empêche le séchage
 - minimise l'effort de nettoyage
- **Active Ink Flow** Le flux d'encre actif assure une viscosité optimale de l'encre. Il en résulte une qualité d'impression supérieure et constante
- La **conception compacte** permet une intégration même lorsque l'espace est limité
- Grâce à la **conception modulaire**, les pièces individuelles sont très faciles à nettoyer ou à remplacer.

Laser

Le codage laser est idéal pour le marquage permanent, absolument résistant à la salissure et à l'abrasion pendant le processus de production. Les lasers sont polyvalents, nécessitent peu d'entretien et sont absolument fiables dans les environnements automatisés.

Les lasers de codage offrent non seulement des marquages précis pour l'identification et la décoration des produits, mais aussi une excellente fiabilité et des économies dans votre production quotidienne. La gamme Koenig & Bauer Coding propose des modèles qui répondent à vos besoins dans chaque application pour satisfaire les exigences impression individuelles..



| | Entry | Advanced | | | High-End | |
|----------------------|-----------------|-----------------|---------------|---------|-------------|-----------|
| | SPARK | SPA2 C | SPA2 FP / FF | SPA2 DN | SPA2 D | SPA2 D UV |
| Technology | CO ₂ | CO ₂ | Fibre | YAG | YAG | UV |
| Performance W | 10 / 30 | 10 / 30 / 80 | 20 / 50 / 100 | 6 / 20 | 6 / 10 / 20 | 5 / 15 |
| Beam path | 90° | 90° / 0° | 90° | 90° | 90° / 0° | 90° / 0 |
| Option: | | | | | | |
| - Marca Full Graphic | ✓ | ✓ | ✓ | ✓ | ✓ | ✓ |
| - Profinet | ✓ | ✓ | ✓ | ✓ | ✓ | ✓ |
| - Touch screen | ✓ | ✓ | ✓ | ✓ | ✓ | ✓ |
| - Pilotlaser | | ✓ | ✓ | ✓ | ✓ | ✓ |
| Speed * m/min. | 250 | 250 | 660 | 250 | 250 | 250 |

*max. 1-line, Coding speed may vary depending on size, content, and materials.

Complétez votre laser avec des **accessoires** pratiques tels qu'une unité d'extraction, un scanner portable, des capteurs et une caméra, et avec une **solution logicielle** qui vous aide. Vous utilisez déjà le logiciel d'étiquetage NiceLabel ? Si c'est le cas, vous pouvez continuer à créer votre étiquette imprimée avec Nicelabel, car nos lasers sont également compatibles avec ce pilote d'imprimante.

Le matériau et la technologie laser utilisés déterminent le fonctionnement du codage laser.

Lorsque le faisceau laser ciblé touche le matériau, il se produit une réaction appelée codage laser ou marquage laser. Cette réaction diffère selon le matériau utilisé.

- Élimination **ciblée de la couleur**, généralement à partir de matériaux imprimés ou enduits.
- **Changement de couleur** : le matériau ou les pigments mélangés réagissent de manière contrôlée au faisceau, par exemple du clair au foncé ou du foncé au clair.
- **Gravure** : le laser enlève de la matière de la pièce. Cela se voit et se sent.
- Si une surface d'acier est chauffée dans une zone localisée avec un faisceau laser, la **couleur de recuit** apparaît après le refroidissement.
 - Lors du **moussage**, le plastique est fondu de manière définie par le faisceau laser.
 - **Découpage / rainurage / perforation** avec précision, par exemple pour les bords et les sachets, perforation par diffusion d'un film plastique

Les principaux avantages du laser

- Les lasers nécessitent peu d'entretien et n'ont pas besoin de consommables, ce qui permet d'économiser du temps et de l'argent et de protéger la planète.
- Les têtes d'impression ultra-haute vitesse (UHS) permettent un marquage sophistiqué, même aux vitesses les plus élevées.
- Les interfaces ouvertes facilitent la connectivité spécifique au client.
- La conception compacte et la trajectoire sélectionnable du faisceau permettent une intégration même dans des espaces limités.



Plus d'informations:

<https://coding.koenig-bauer.com/fr/produits/systemeslaser/>

Échantillons d'impression Laser



nourriture



boissons



ménage



cosmétiques



produits pharmaceutiques



feuilles / films



verre



papier



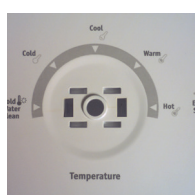
plastique



bois / liège



automobile



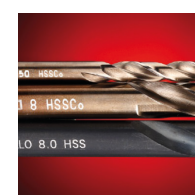
électronique



câble



composants



outils



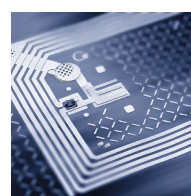
métal



tuyau



fruits / légumes



tableau



additif / silicones

Le codage des produits doit pouvoir s'adapter aux exigences de votre chaîne de production. Nous vous aidons en vous proposant des solutions d'application standardisées et personnalisées. Qu'il s'agisse d'un stand avec une enceinte de sécurité, d'une station de marquage avec un tapis roulant ou d'une application librement planifiée.

4PL

La technologie Print & Apply est idéale pour imprimer directement des données et des informations variables et les appliquer avec précision, individuellement, en fonction de la forme, de la couleur et du matériau, sur une grande variété de produits et d'emballages.

Les solutions d'étiquetage 4PL reposent sur la technologie Zebra, qui a fait ses preuves, et peuvent être configurées de manière modulaire avec différents applicateurs.

La solution 4PL Print & Apply avec applicateurs modulaires est conçue pour une production moderne et des normes de qualité élevées. De la solution autonome à la mise en œuvre dans des bases de données et des systèmes ERP, la solution d'étiquetage 4PL vous offre la possibilité d'une intégration progressive. Notre système modulaire comprend même des modules prêts à l'emploi pour le contrôle par scanner ou caméra. Rien ne vous empêche de commencer l'automatisation.

4PL-Applicator

| | |
|--------------|--|
| Cobot | collaborative robot arm, certified according to ISO 13849-1, repeatability +/- 1mm |
| Tamp/ E-Tamp | left / right with stroke up to 200 mm or 400 mm, vacuum / fan pad |
| Rotary | left / right |
| Swipe | left / right for labels up to 180 mm high |
| Pallet | pneumatically controlled applicator with corner stand |



4PL in Action

<https://youtu.be/--d7l08I0-g>

| 4PL-Print options | Zebra ZE521 6" | Zebra ZE511 4" |
|------------------------|-------------------------------------|----------------|
| Print resolution, dpi | 300 | 300 |
| Label width, mm | 76 - 180 | 16 - 114 |
| Print width max., mm | 168 | 104 |
| Print speed max., mm/s | 305 | 305 |
| Design | right / left | right / left |
| Touch display PC | option | |
| Electrical power | 115 - 230 V / 50 - 60 Hz / 110 VA | |
| Air supply (Tamp) | 6 bar, compressed air clean and dry | |

L'imprimante à **transfert thermique** génère sur demande des images d'impression pour la conception d'étiquettes à partir de tous les logiciels courants.

En outre, vous recevez un pilote d'imprimante Windows gratuit. Celui-ci permet de transférer le contenu de tous les programmes Windows vers l'imprimante. Il est ainsi facile de convertir des images d'impression existantes.

Lors du développement de la gamme de produits 4PL, nous nous sommes concentrés sur des **composants de haute qualité** provenant des leaders internationaux du marché. L'automatisation de l'image d'impression est donc réalisée par NiceLabel.

L'ajout d'un **écran tactile** fait de la 4PL un appareil autonome. Avec une interface utilisateur adaptée à votre application, l'utilisation devient simple et intuitive.

Vous voulez être sûr que le bon code-barres a été imprimé ? Dans ce cas, nous intégrons un **lecteur de codes-barres** à l'applicateur. Celui-ci contrôlera le produit étiqueté directement après l'application.



Les principaux avantages 4PL

- Rapport qualité-prix attractif avec la meilleure qualité.
- Flexibilité maximale grâce au remplacement facile des composants modulaires.
- Une expertise de longue date qui va de la solution autonome à l'automatisation complète des processus en passant par la gestion des étiquettes.
- Pas de clôture de sécurité nécessaire dans le cadre de la directive sur les machines.
- Disponibilité maximale et utilisation simple.
- Un entretien minimal optimise les coûts.
- Étiquetage de marchandises empilées en toute sécurité grâce à la reconnaissance automatique des produits.



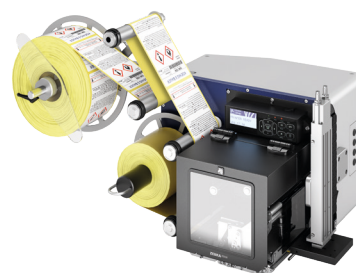
Plus d'Informations:

<https://coding.koenig-bauer.com/fr/produits/imprimer-et-appliquer/>



4PL Swipe étiquette le produit dans un mouvement linéaire.

Une brosse ou un rouleau presse en outre l'étiquette sur le produit, ce qui permet également l'étiquetage sur les courbes ou les pentes légères.



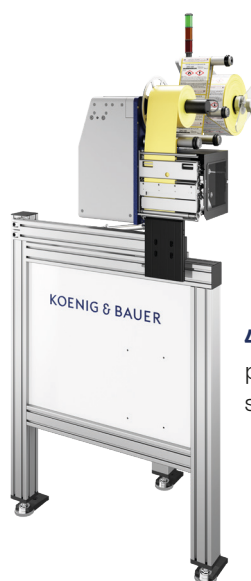
4PL Tamp / E-Tamp étiquette votre produit d'un seul côté, à l'arrêt ou en mouvement.

L'E-Tamp, entièrement électrique, ne nécessite pas d'air comprimé.

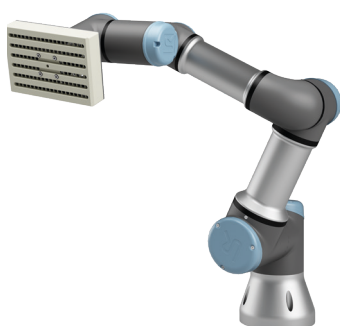


4PL Rotary pour l'étiquetage des deux côtés en une seule étape ou autour des coins.

Le codage peut également être effectué par l'avant, puis directement par le côté. Avec deux appareils 4PL Rotary, il est possible d'obtenir un étiquetage enveloppant.



4PL Pallet peut étiqueter les palettes de manière fiable et sûre.



L'applicateur 4PL with Cobot utilise le bras Cobot, qui peut être appris par simple pression d'un bouton, pour appliquer des étiquettes sur n'importe quelle zone de votre produit, même les zones difficiles d'accès (par exemple, l'intérieur d'une caisse).

La position de l'étiquetage varie-t-elle ? Nous pouvons intégrer un scanner adapté. Vous avez besoin du Robotman pour différentes tâches ou différents produits ? Les processus appris peuvent être sauvegardés et facilement reproduits.

betaJET

Le marquage avec les imprimantes à jet d'encre DOD est la solution parfaite lorsque des résultats haute résolution et une technologie à l'épreuve du temps, y compris la compatibilité GS1, sont très importants pour appliquer des données variables directement sur la ligne de production.

La gamme d'imprimantes à jet d'encre betaJET DOD est idéale pour le marquage des emballages primaires et secondaires composés de différents matériaux, avec des surfaces absorbantes, poreuses et non absorbantes.



| betaJET | TJXe | MRX72e | HRX GS05 | HRX GS10 |
|-------------------------------------|--------------------|-------------------------------|-------------------------------|-------------------------------|
| | Thermal-DOD | Piezo-DOD | Piezo-DOD | Piezo-DOD |
| Printing height, mm | 12,7 | < 72 mm (2,8") | < 72 mm (2,8") | < 72 mm (2,8") |
| Printing speed, m/min | 120 | < 110 | < 250 | < 250 |
| Printing frequency, prints/s | | 4 | < 30 | < 30 |
| Printing resolution vertical, dpi | 300 - 600 | 180 | 90 - 180 | 90 - 360 |
| Printing resolution horizontal, dpi | 300 - 900 | 180 - 720 | 1440 | 1440 |
| Printing length, m | | 8 | 8 | 8 |
| Position print head | side, top | side, top, inclined (0°- 90°) | side, top, inclined (0°- 90°) | side, top, inclined (0°- 90°) |
| HMI/Touch display | 1,7" | 7" / 10" HMI | 7" / 10" HMI | 7" / 10" HMI |
| Options | | | | |
| UV-LED | ✓ | ✓ | ✓ | ✓ |
| external beacon | - | ✓ | ✓ | ✓ |
| Features | | | | |
| Grayscale | - | - | 3 | 7 |
| CPE "Contrast per Element" | - | - | ✓ | ✓ |
| FI System "Flex Integration" | - | - | ✓ | ✓ |
| automatic bottle detection | - | ✓ | ✓ | ✓ |

betaJET TJXe Thermal-DOD Inkjet

Utilisation facile et cartouches d'encre de 40 ml auto-configurables. Cela réduit les erreurs d'utilisation. La compacité du système TJXe permet de l'intégrer même dans les espaces les plus restreints. Des encres à base d'eau (absorbantes), à base de solvant (enduites) et des encres à séchage LED UV sont disponibles en standard.

betaJET Piezo-DOD Inkjet

Vous pouvez imprimer des textes statiques et variables, des logos, des codes et bien d'autres choses encore avec une qualité d'impression optimale et une résolution élevée grâce aux imprimantes à jet d'encre piézoélectriques binaires DOD. Choisissez une encre sans huile minérale pour les matériaux absorbants ou une encre UV à faible migration avec séchage LED UV compatible pour le marquage des surfaces lisses.

1 à 2 têtes d'impression sont contrôlées intuitivement avec l'IHM 7" ; l'IHM 10" alternative contrôle jusqu'à 4 têtes d'impression.

betaJET MRX72e

Imprimante à jet d'encre piezo DOD haute résolution, pour (presque) toutes les applications.

betaJET HRX,

Imprimante piézo DOD à jet d'encre haute résolution qui permet d'imprimer en niveaux de gris et d'ajuster le contraste pour chaque élément d'impression dans la même image. Les modèles HRX GS05 sont disponibles pour 3 niveaux de gris et GS10 pour 7 niveaux de gris..



Avantages clés betaJET

- Le faible prix de l'encre et l'impression sans solvant permettent de réduire les coûts.
- Durables : presque sans émissions, encre sans huile minérale, peu de déchets et peu de consommation.
- Une technologie qui s'explique d'elle-même et qui nécessite très peu d'entretien.
- L'encre UV pour les surfaces revêtues et non absorbantes élargit la gamme d'applications.
- Intégration facile grâce aux supports et interfaces standard.
- La détection automatique des bouteilles sécurise le processus d'impression.
- Création simple d'images d'impression avec Nicelabel, UBS Designer, Codesoft, émulateur ZPL
- Marquage à l'épreuve du temps, par exemple code-barres GS1 et SmartID, certifié EPAL.



Plus informations:

<https://coding.koenig-bauer.com/fr/produits/systemes-de-jet-d'encre-dod/>

Imprimer les échantillons betaJET



ondulé
carton



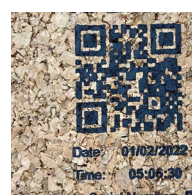
non peint
carton



verni
carton



bois



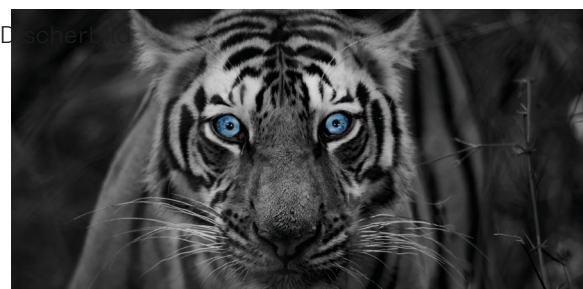
liège



polystyrène

Niveaux de gris

L'impression unique en nuances d'intensité, Grayscale, fait passer le marquage DOD Inkjet à un niveau supérieur. Le marquage avec DOD Inkjet à un nouveau niveau. L'impression détaillée et définie en dégradé de couleurs monochromes représente graphiquement l'image imprimée en termes d'intensité et d'expression. Cette technologie ne laisse rien à désirer, même pour les images imprimées exigeantes.



Tuning - CPE (contraste par élément)

Cette technologie permet d'obtenir différentes valeurs de contraste dans la même image imprimée, c'est-à-dire que le contraste peut être réglé individuellement pour chaque élément (texte, code-barres, logo, etc.). Cela augmente le potentiel d'économie d'encre, par exemple en réduisant le contraste pour les éléments textuels et en augmentant le contraste pour les éléments de code-barres dans une même image d'impression.



UVLED 7225 la solution intégrée

Encre UVLED pour toutes les surfaces non absorbantes, par exemple le verre, le plastique, les matériaux enduits, le papier, le carton, le bois, le métal, etc. Le durcissement rapide de l'encre UVLED offre encore plus de souplesse dans la conception du codage des produits, par exemple dans les secteurs des cosmétiques, des produits pharmaceutiques, de l'électronique et de l'automobile, et convient particulièrement aux lignes de production les plus exigeantes.



**Koenig & Bauer stands for tradition and innovation,
for high-quality products and reliable partnership.**

The solutions we provide enable our customers and partners to realise their visions and goals. We combine labelling technology and applications so that the greatest possible variety of product identification can make our lives easier, safer, more reliable and more convenient.

Coding and labelling is our speciality and we will not give up until we have found the best solution. We are the coding experts with the longest tradition and experience. We have been there when it matters - for over 50 years and will continue to be in the future. True to our Koenig & Bauer claim: "we're on it."

No matter what new challenges our customers face, we are already in the process of developing a solution. No matter what social or economic developments come our way, we are ready to embrace them and prepare the company for the future in the best possible way.

alphaJET



ttPRINT



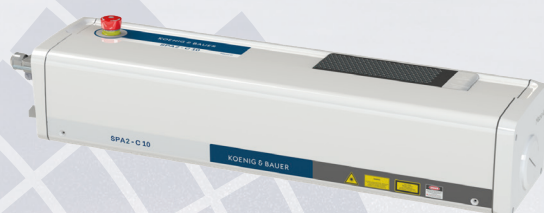
udaFORMAXX



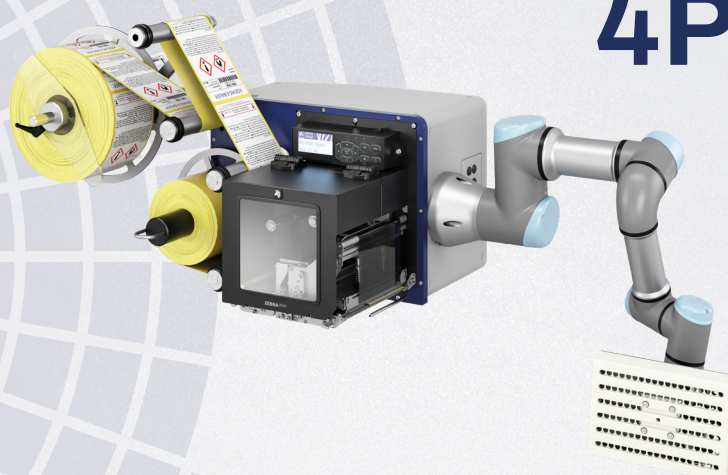
betaJET



laserSYSTEM



4PL



hpdSYSTEM



hpdSYSTEM

Pour des résultats d'impression de première classe dans le codage des produits, le processus de codage à chaud est un système fiable depuis des années, qui offre une bonne rentabilité et une sécurité d'exploitation.

Les imprimantes hpdSYSTEM offrent à la fois des résultats d'impression brillants et une robustesse et une durée de vie imbattables. Les domaines d'application typiques du marquage à chaud sont l'alimentation et la confiserie, l'emballage de films, les cosmétiques, les produits pharmaceutiques et les articles de droguerie, les câbles et les tuyaux, l'électricité, les composants et les pneus.



| hpdSYSTEM | nano | vario | magno | moto | TR |
|-------------------------------------|---|---|-----------------------------|-------------------------|----------------------------|
| Print surface max. | 15 x 30 | 30 x 50 | 50 x 80 | 20 x 20 | 15 x 15 |
| Speed max., prints/min. | 500 | 1000 | 60 | 60 | 5 |
| Print time, ms | 50 - 2000 | 20 - 2000 | 70 - 2000 | 20 - 2000 | 20 - 2000 |
| Temperature, °C | 50 - 200 | 50 - 220 | 50 - 200 | 50 - 220 | 50 - 180 |
| Print pressure at 6 bar, N | 373 | 580 | 1070 | 580 | 750 |
| Foil length, m | 122 | 305 | 305 | 305 | 183 |
| Foil diameter (max.), mm | 72 | 100 | 110 | 100 | 85 |
| Foil feed, mm infinitely adjustable | 2 - 15 | 2 - 30 | 2 - 50 | automatisch | 30 |
| Sequence control | - | ✓ | ✓ | ✓ | ✓ |
| Core scanning | - | ✓ | ✓ | ✓ | ✓ |
| Mains voltage | 24 V DC / 90 VA | 24 V DC / 130 VA | 24 V DC / 170 VA | 24 V DC / 130 VA | 24 V DC / 130 VA |
| Compressed air, Ø 6 mm, bar | 4 - 6 | 2 - 6 | 3 - 6 | 2 - 6 | 2 - 6 |
| Variations of hpdSYSTEM | vertical or horizontal, right or left | | | | |
| Dimensions (H x W x L), mm | V: 270 x 88 x 129 H: 142 x 235 x 127 8 kg | V: 206 x 190 x 166 H: 142 x 285 x 166 10.5 kg | 201,5 x 291 x 169 8,6 kg | 146 x 293 x 176 8 kg | 210 x 305 x 180 10.5 kg |

Fonctionnement: Un cliché chauffé transfère les pigments d'une feuille ou d'un ruban encreur sur le produit.

hpdSYSTEM nano

Appareil miniature à feuille chaude de petites dimensions pour l'utilisation dans des machines d'emballage offrant un espace limité...

hpdSYSTEM vario

Le dispositif à cassette de film chaud se distingue par des temps de cycle rapides et une manipulation aisée grâce à une cassette de film. La cassette est très facile à installer avec des feuilles de couleur à l'extérieur du mécanisme d'impression. Pour un remplacement encore plus rapide des feuilles, il suffit d'ajouter une cassette de remplacement à l'imprimante.

hpdSYSTEM magno

Mécanisme d'impression à chaud avec bouton latéral. La caractéristique unique de ce système est une surface d'impression extrêmement large qui s'étend jusqu'au bord du produit.

hpdSYSTEM moto / hpdSYSTEM TR

Dispositifs spéciaux avec tête d'impression pivotante ou rotative brevetée pour un maximum de 8 caractères différents, spécialement conçus pour l'industrie du pneumatique.

Les avantages principaux hpdSYSTEM

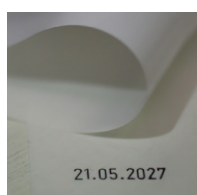
- La technologie la plus économique pour le marquage et le codage :
 - temps de fonctionnement maximal
 - robustesse et longue durée de vie
 - faible investissement en équipement et en ressources d'exploitation
- L'alimentation en film réglable en continu réduit la consommation de film.
- Fonctionnement simple et manipulation propre.
- Grande variété de couleurs, couleurs spéciales RAL et Pantone sur demande.
- Convient aux environnements sensibles, car absolument inoffensif et sans émission.



Plus d'Informations:

<https://coding.koenig-bauer.com/fr/produits/systemes-de-marquage-a-chaud/>

Print samples hpdSYSTEM



film



câble



plastique



gaufrage à l'aveugle



étiquettes



pneus

Cassettes d'échange pour hpdSYSTEM vario/moto/TR

- pour le remplacement rapide des films
- offrent une véritable flexibilité pour une grande variété de couleurs de films
 - y compris les couleurs spécialisées
- simplifient la manipulation
- réduisent les temps de préparation

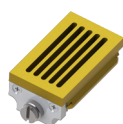
Pour les tâches de codage manuel - comme pour les pneus, les tuyaux, les câbles, etc. - nous proposons des postes de travail manuels standardisés avec l'imprimante hpdSYSTEM appropriée.

Supports d'appareils standardisés pour une intégration optimale

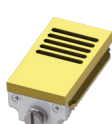
- réglage personnalisé de la hauteur
- réglage latéral simple à l'aide d'une broche tournante
- L'imprimante hpdSYSTEM tourne par paliers de 90° avec dispositif de verrouillage
- différentes largeurs jusqu'à 1 000 mm disponibles dans la version standard
- dimensions spéciales disponibles

Types d'impression et les galères

Nous produisons des plaques de gaufrage en magnésium ou en silicone dans notre propre atelier de gravure, ainsi que des caractères d'impression en acier ou en laiton selon vos spécifications : Polices de caractères, logos ou dessins personnalisés - rapidement, de manière fiable et garantie.



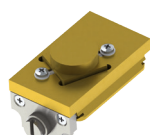
longitudinal grooves



transverse grooves



with numbering machine



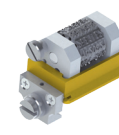
with patented swivel type



custom galley



type



concave type

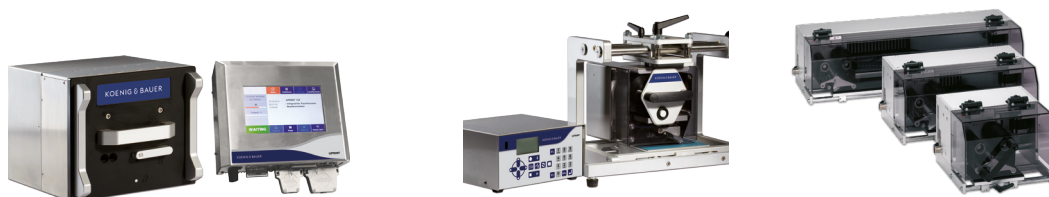
Transfert thermique (TT)

ttPRINT

Les imprimantes à transfert thermique (TT) sont idéales pour obtenir une qualité d'impression haute résolution sur les matériaux d'emballage souples tels que les sacs tubulaires, les opercules, les films, les boîtes pliantes et les étiquettes.

Les imprimantes ttPRINT sont conçues pour être installées dans des machines d'étiquetage et d'emballage dans toutes les applications, y compris les machines de moulage ou de thermoformage, qui conviennent parfaitement à la production cyclique et continue. La polyvalence indépendante de la branche se manifeste dans l'impression de données variables, par exemple la date de péremption, les numéros de lots individuels, les promotions spéciales jusqu'aux listes d'ingrédients de grand format avec une excellente qualité d'impression.

Le marquage par transfert thermique répond à toutes les exigences en matière de sécurité, d'opérabilité, de conception et de performances optimales pour toutes les applications. Vous obtenez des résultats d'impression brillants et un très haut degré de flexibilité.



ttPRINT 53 / 107 / 128

ttPRINT XS

TT-ML 53 / 107 / 128

Intermittent printing

| | | | | | |
|---------------------------|-----------|------------|----------|-----------|---------------------------------|
| Print surface (L x W), mm | 53,3 x 75 | 106,6 x 75 | 128 x 75 | 53,3 x 40 | 53,3 / 106,6 / 128 x bis zu 630 |
| Print speed mm/s | 50 - 600 | 50 - 600 | 50 - 600 | 50 - 400 | 50 - 500 |

Continuous printing

| | | | | | |
|----------------------------|----------------------------|---------------------------|-----------------------------|----------------------------|---|
| Print surface (L x W), mm | 53,3 x 6000 | 106,6 x 3000 | 128 x 3000 | 53,3 x 3000 | |
| Print speed mm/s | 50 - 800 | 50 - 600 | 50 - 450 | 50 - 400 | |
| Foil/Ribbon length, m | 900 | 600 | 450 | 600 | 600 |
| Dimensions (H x W x L), mm | | | | | |
| Printing device | 204 x 182 x 235, 9,5 kg | 204 x 182 x 290, 11 kg | 204 x 182 x 310, 11,7 kg | 190 x 180 x 208, 6 kg | 188 x 370 - 860 x 265/320/340, 9 - 16 kg |
| Control unit | | 251 x 207 x 97, 5,5 kg | | 242 x 117 x 220, 3,8 kg | 127 x 287 x 250, 4,5 kg |

for all TT

| | |
|-----------------------------|------------------|
| Foil design (coloured side) | Ink out / Ink in |
| Device variations | right / left |
| Compressed air, Ø 8 mm, bar | 3 - 5 |
| Protective class | IP 20 |

Fonctionnement: Les points d'une barre thermique sont - en fonction de l'image imprimée - contrôlés électriquement, chauffés et libèrent des pigments d'un ruban colorant, qui sont transférés sur le produit et produisent l'image imprimée.

La TT-ML avec la fonction d'impression "multi-bandes" est idéale pour le codage variable de plusieurs petits produits ou pour les applications avec impression sur de grandes surfaces (telles que les listes d'ingrédients).

Les principaux avantages ttPRINT

- Brilliant, detailed print image with the highest degree of flexibility in print image design – even in large formats.
- Standardised mounting frames for all common packaging and labelling machines.
- Quick foil exchanges with exchange cassettes saves time.
- Suitable interfaces for integration and monitoring over the in-house network: Ethernet, RS232, USB port.
- Integrated automatic film-saving function on all devices increases production throughput, reduces set-up time and consumables costs.



Plus d'Informations:

<https://coding.koenig-bauer.com/fr/produits/systemes-de-transfert-thermique/>

Échantillons d'impression transfert thermique (300 dpi)

date de péremption, numéro de lot,
texte en clair



11.11.2020



11.11.2040



1234567890

EXP: 01.01.2031
LOT: S2 3911 11:52

codes 1D et 2D



GTIN: 07046261398572
Batch: Koenig & Bauer
EXP: 130331
S/N: 19067811811



.1081 547112

QR-Code



Koenig & Bauer Coding GmbH
coding.koenig-bauer.com
T: +49 931 9085 0
F: +49 931 9085 100
info-coding@koenig-bauer.com

Variété de couleurs



Listes des
ingrédients



Cassettes d'échange pour ttPRINT 53/107/128

- pour des échanges rapides de feuilles
- offrent une réelle flexibilité pour une grande variété de couleursy compris les couleurs spécialisées
- simplifient la manipulation
- réduisent vos temps de préparation

Cadres de montage standardisés

Pour une intégration simple dans les machines d'emballage et d'étiquetage actuelles, une grande variété de largeurs jusqu'à 1 000 mm est disponible dans la version standard. Sur demande, nous pouvons également fabriquer des cadres de montage spécifiques au client.

Logiciel

- pour le contrôle, par exemple le logiciel NiceLabel
- logiciel de configuration ConfigTool
- Pilotes d'imprimante Windows (WIN7, WIN8, Win 8.1, WIN 10)
- Programme de simulation Zebra (ZPL).

Protection optimale contre la poussière et les projections d'eau pour les ttPRINT 53, 107 et 128. Il suffit de remplacer la cassette de ruban couleur par une cassette de nettoyage pour nettoyer l'appareil avec des jets d'eau. L'échange se fait en quelques secondes. L'électronique est protégée par un contrôleur sécurisé séparément.

udaFORMAXX

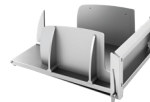
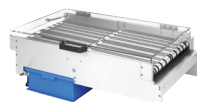
Le codage hors ligne est idéal pour appliquer des données variables de manière flexible et précise dans des lots de petite et moyenne taille en dehors de la ligne de production. Même pour les petits tirages, les informations individuelles ou les dédicaces peuvent être mises en place en un rien de temps. Une solution qui a fait ses preuves à de nombreuses reprises et à l'échelle internationale pour la production de produits frais, promotionnels, saisonniers et spéciaux.

Les udaFORMAXX pour boîtes pliantes plates, blisters, manchons et découpes de carton peuvent être équipées de différents systèmes de marquage et de codage.



| | udaFORMAXX i | udaFORMAXX c | udaFORMAXX c XL |
|--|---------------------------|-----------------------|------------------------|
| Operatingmode | continuous / intermittent | continuous | continuous |
| Output max., pc./min. | 750 | 750 | 750 |
| Transport speed, m/min. | 9 - 90 | 9 - 90 | 9 - 90 |
| Sound level, dB | 66 | 66 | 66 |
| Controller with graphic display | Standard | Standard | Standard |
| Weight, kg | 114 | 114 | 130 |
| Dimensions L x W x H, mm | 1300 x 710 x 520 | 1300 x 710 x 520 | 1855 x 710 x 560 |
| Integration area for coding/inspection devices, mm | 560 | 560 | 1115 |
| Printing material | | | |
| Dimensions min. (optional) W x L, mm | 30 x 60 | 45 x 64 (32 x 45) | 45 x 64 (32 x 45) |
| Dimensions max. (optional) W x L, mm | 450 x 500 | 372 x 430 (372 x 500) | 372 x 430 (372 x 500) |
| Material thickness min., g/m ² | 100 | 100 | 100 |
| Material thickness max., mm | 7,5 | 5,0 | 5,0 |

Accessoires pour l'optimisation des processus



| | Reject station i / c | Outfeed tray | Shingling conveyor |
|--------------------------|-----------------------------|---------------------------|---------------------------|
| Operatingmode | continuous | continuous / intermittent | continuous / intermittent |
| Output max., pc./min. | 250 | 750 | 750 |
| Transport speed, m/min. | 9 - 54 | 9 - 90 | 9 - 90 |
| Dimensions L x W x H, mm | 875 x 580 x 315 | 625 x 482 x 260 | 1207 x 527 x 333 |
| Weight, kg | 41,5 | 10,5 | 38 |
| Sound level, dB | 76 (rejection) | - | 66 |

The integration of the modular rejection unit automatically separates faulty products into a separate container and supports quality assurance through flawless production.

Stacking the marked folding boxes or blanks neatly at the end of offline coding makes it easier for the machine operator to remove them.

A shingling conveyor as an alternative to the stacker. The shuffle board offers larger reception capacity in continuous operation and makes product removal easier.

Les principaux avantages udaFORMAXX

- Une solution de codage hors ligne économique qui s'adapte rapidement et facilement à la tâche à accomplir.
- La plus grande flexibilité possible grâce à une énorme variété de matériaux et de formats.
- La plus grande disponibilité et la plus grande simplicité d'utilisation réduisent les défauts de fonctionnement et garantissent la fiabilité de la production.
- Les coûts de maintenance sont optimisés grâce à un minimum d'efforts à l'épreuve du temps grâce à de nombreuses possibilités de configuration modulaire.



Plus d'Informations:

<https://coding.koenig-bauer.com/fr/produits/solutions-hors-ligne/>

Échantillons pour le codage hors ligne



boîtes pliantes plates,
y compris fond pliant automatique



les découpes de carton, les feuilles individuelles, les découpes de papier, les enveloppes, les blisters, etc.



autres formes d'emballage
par exemple, sacs à fond plat ou en bloc

L'udaFORMAXX dispose de plusieurs connexions en standard, ce qui vous permet de sélectionner à la fois des applicateurs d'étiquettes et des **systèmes de marquage et de codage**, par exemple.

- alphaJET jet d'encre en continu
- Laser
- 4PL Print & Apply
- hpdSYSTEM
- ttPRINT



udaFORMAXX en action

<https://youtu.be/adgYjV6IXAU>

Séparez vos paquets avec précision et à des vitesses allant jusqu'à 90 m/min, c'est-à-dire jusqu'à 750 pc/min.

La double détection, en option, garantit que chaque produit est traité correctement.

En connectant des scanners et des systèmes de caméras, vous pouvez contrôler la production hors ligne et garantir la bonne impression sur le bon emballage.

Commandez l'udaFORMAXX, y compris les systèmes d'impression et de codage, par l'intermédiaire d'un système PC externe ou paramétrez l'ensemble du système directement via l'écran de contrôle interne.

L'utilisation d'un scanner manuel simplifie et fiabilise la configuration des tâches individuelles directement dans l'environnement de production..

Pour les formats et conceptions spéciaux, notre expertise interne en matière d'ingénierie vous aidera à trouver la solution optimale.

Des services sur mesure

Un bon codage est une caractéristique de qualité pour la fiabilité de la production - de la logistique au consommateur final. Il est important de le maintenir à un niveau élevé et constant. Nous vous aidons, vous et votre équipe, grâce à nos services personnalisés.

- Protéger votre production en minimisant les erreurs de manipulation et en réagissant rapidement par vous-même.
- Maintien d'une excellente qualité d'impression grâce à un fonctionnement optimal sur et dans le système.
- Réduction des temps d'arrêt et des coûts associés.



Formation

Fonctionnement, entretien et maintenance.

Dans une production en cours, une réaction rapide est nécessaire en cas d'urgence. Des collaborateurs bien formés connaissent les trucs et astuces !

Nous transmettons notre savoir-faire en interne sur votre site ou dans le cadre d'une formation en ligne:

- une manipulation correcte
- l'entretien autonome
- dépannage autonome



Entretien et maintenance

Vous vous consacrez à votre activité principale, nous assurons la disponibilité de votre dispositif de codage.

Un arrêt de production inattendu a toujours des conséquences négatives. Outre la perte soudaine de production, il y a aussi le stress sur la ligne. En optant pour nos plans de service, nous vous rappellerons automatiquement les échéances de maintenance. Entretien régulier

- maintient une image d'impression parfaite
- maximise la durée de vie de votre système de codage et de marquage
- minimise le coût des appels de service imprévus

En bref : vous pouvez prévenir les pannes d'imprimante, éviter les réparations et économiser de l'argent.



Planification de projet et application personnalisée

De l'analyse à la mise en œuvre.

Nos ingénieurs compétents vous assistent grâce à une expertise complète et de longue date, y compris dans le domaine de la construction de machines spéciales. L'intégration individuelle dans vos lignes de production existantes est prise en charge par notre service des applications avec un accès direct à nos machines CNC internes.

Vos avantages sont évidents :

- fournisseur d'une gamme complète de produits pour le codage et le marquage industriels
- partenaire de contact pour votre projet individuel
- réseau complet de partenaires



Consommables et pièces détachées

Standardisé ou individuel

Le large portefeuille de consommables pour toutes les technologies, y compris les nouveaux développements internes, et l'étroite coordination technique entre nos départements de développement pour l'équipement et les consommables, permettent une utilisation continue dans la production

- des propriétés de fonctionnement optimales
- gamme étendue et en constante évolution, également en fonction des besoins des clients
- haute qualité et consommation réduite



Contrats-cadres et commandes spéciales

Des stratégies d'achat intelligentes permettent d'économiser du temps et de l'argent.

En concluant des commandes globales et des commandes subséquentes, vous donnez un carton rouge aux goulets d'étranglement de l'offre et aux fluctuations de prix. Bénéficie de :

- des itinéraires de livraison courts
- des conditions stables et planifiables
- entreposage externalisé



Les concepts de location

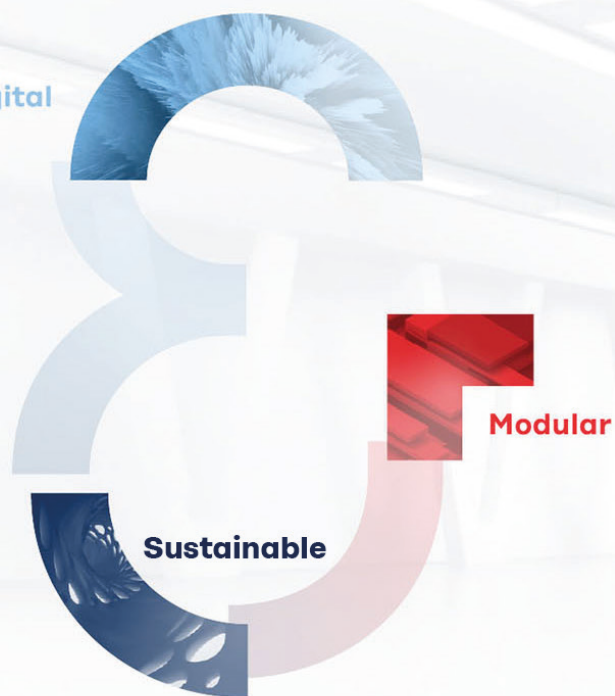
Une alternative intéressante à l'achat. Le principe : des droits d'utilisation au lieu de la propriété.

Réduisez l'investissement en capital de vos actifs. Vous pouvez louer nos appareils de marquage et de codage très facilement et à moindre coût. Cela n'immobilise pas votre capital et ne nécessite pas d'amortissement.

- Vous investissez tout en restant liquide.
- Vous évoluez avec souplesse et utilisez toujours des équipements modernes et performants.
- Vous fixez le tarif en fonction de vos besoins, avec des coûts transparents.

EXCEEDING PRINT

Digital



Modular

Sustainable

Dépasser l'impression Durable - Numérique - Modulaire

Avec sa stratégie "Exceeding Print", Koenig & Bauer fait de la durabilité comme le plus grand défi de l'industrie de l'emballage pour l'avenir et poursuit son leadership dans le domaine de la numérisation.

En plus de notre responsabilité vis-à-vis de nos clients et de nos collaborateurs, nous voulons, en tant que membre de la plus grande initiative de développement durable au monde, le Pacte mondial des Nations unies, assumer encore davantage notre responsabilité écologique, sociale et sociétale.

Nous devenons **Plus durable**

L'avenir a encore tant à offrir et tant à découvrir. En soutenant de nombreuses initiatives et projets, ainsi qu'une feuille de route pour une neutralité totale en CO2 dans nos usines de production à partir de 2030, nous relevons ce qui est probablement le plus grand défi de notre époque. Nous poussons les objectifs de durabilité en réduisant l'empreinte environnementale de chacun d'entre nous:

- Accélérer le portefeuille de solutions pour une économie circulaire grâce à des produits, des substrats et un savoir-faire en matière de processus
- Créer des innovations pour remplacer les emballages non écologiques et réduire les déchets
- Permettre aux clients de travailler de manière économe en énergie et en ressources

Nous devenons **Plus numérique**

Mettre en réseau les machines, collecter et analyser les données et contrôler efficacement les processus : La transformation numérique de l'industrie de l'impression présente de nombreux aspects. Koenig & Bauer propose des innovations bien pensées et des solutions centrées sur le client qui vont au-delà de l'impression pure et simple.

- Des processus transparents, étayés par des données, sont le point de départ d'une efficacité et d'une rentabilité accrues.
- Les risques peuvent être minimisés grâce à un degré élevé d'automatisation et l'ensemble du processus d'impression peut être conçu individuellement et en pensant à l'avenir.
- Grâce à des solutions numériques pionnières et à de nouveaux modèles commerciaux, nous ouvrons la voie à un avenir prospère et durable pour nos clients.

Nous devenons **Plus modulaire**

Les besoins individuels déterminent de plus en plus la vie quotidienne. Nous relevons ce défi avec des systèmes modulaires et standardisés. La modularisation et la standardisation permettent

- Outre les avantages liés à la flexibilité et à l'efficacité, ils permettent également de réaliser des économies.
- Un degré élevé de standardisation. Le nombre de "pièces communes" utilisées dans toute la gamme est à différents niveaux. Cela simplifie la disponibilité et l'inventaire des pièces de rechange.
- Possibilités d'optimisation des processus dans le développement et la conception des produits ainsi que dans l'assemblage

Dépasser l'imprimé **parce qu'il y a encore beaucoup à découvrir.**

Koenig & Bauer Coding (FRA) SAS

142 chemin des églantiers
ZAC de la Ronze
69440 TALUYERS
FRANCE

T +33 980 77 76 10
info-coding.fr@koenig-bauer.com

coding.koenig-bauer.com

Contact

Votre demande sans engagement par courriel ou par téléphone est la première étape. N'hésitez pas à nous contacter.

Analyse

Nos experts travaillent avec vous pour clarifier votre situation actuelle et identifier vos besoins.

Concept

En fonction de vos exigences, nous vous ferons une offre attrayante et, si vous le souhaitez, nous effectuerons un essai dans votre production.

Result

Si vous êtes d'accord avec ce concept, nous réalisons votre commande et vous accompagnerons tout au long du processus de mise en œuvre.

Les extraits de texte et les illustrations ne peuvent être utilisés qu'avec l'autorisation de Koenig & Bauer Coding GmbH. Les illustrations peuvent montrer des équipements spéciaux qui ne sont pas inclus dans le prix de base des systèmes. Le fabricant se réserve le droit d'apporter des modifications techniques et conceptuelles.

