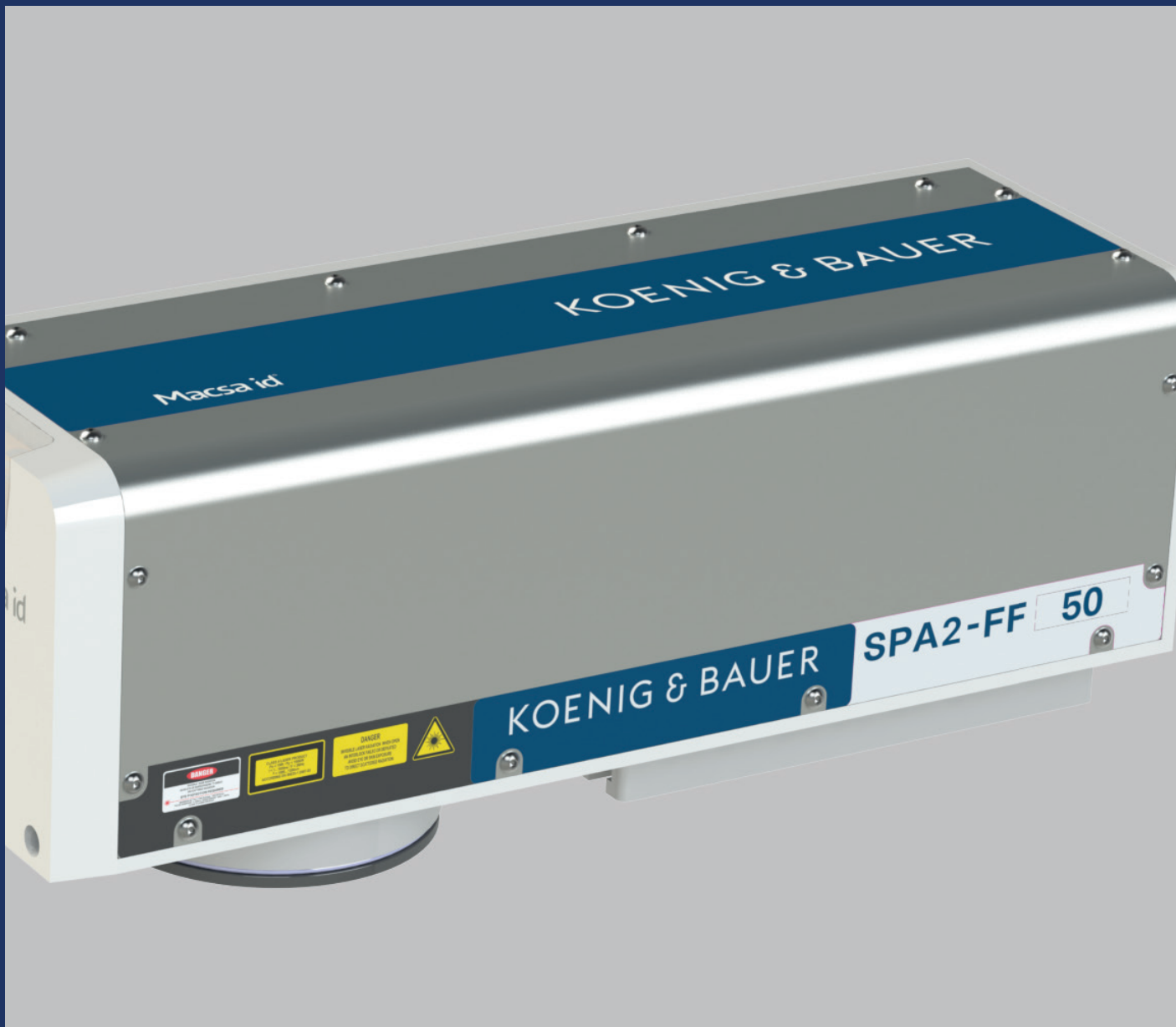


KOENIG & BAUER

# Laser Kennzeichnungslaser



we're on it.

DE

# Laser

Laserkennzeichnung ist ideal für permanente, d.h. absolut wisch- und abriebfeste Markierung. Laser sind vielseitig, wartungsarm und prozesssicher im automatisierten Produktionsumfeld.

Kennzeichnungslaser leisten präzise Markierungen für die Produktidentifikation und -dekoration sowie ein sehr hohes Maß an Zuverlässigkeit und Kostenersparnis im Produktionsalltag. Um Ihren individuellen Kennzeichnungsansprüchen zu entsprechen, hält unser Portfolio unterschiedliche Leistungsklassen für alle Anwendungen bereit.



	Entry	Advanced			High-End	
	iCON 3	SPA2 C	SPA2 FP / FF	SPA2 DN	SPA2 HPD	SPA2 DG
Version <sup>1</sup>		SE, DE	SE, DE	SE, DE	SE	SE
Technologie	CO <sub>2</sub>	CO <sub>2</sub>	Fibre	YAG	CO <sub>2</sub>	Green
Leistung W	10	10 / 30 / 80	20 / 50 / 100	6 / 20	30 / 80 / 100	1,5 / 4 / 5
Wellenlänge	10,6 µm	10,6 µm	1064 nm	1064 nm	10,6 µm	532 nm
Scanner <sup>2</sup>		XQS	XQS, UHS	UHS	HPD	
Strahlaustritt	90°	90° / 0°	90°	90°	90° / 0°	90°
<b>Optional:</b>						
- Marca Full Graphic	✓	✓	✓	✓	✓	✓
- Profinet	✓	✓	✓	✓	✓	✓
- Touch Screen	✓	✓	✓	✓	✓	✓
- Pilotlaser		✓	✓	✓	✓	✓
- Schutzart	IP20	IP31 / IP 54	IP31 / IP 54	IP 22	IP 31	IP 31
Geschwindigkeit* m/min.	75	250	660	250	250	250

\*max. 1-zeilig, je nach Größe, Inhalt und Material kann die Geschwindigkeit der Beschriftung abweichen.

Version<sup>1</sup> SE=Standard Environment DE= Dusty Environment

Scanner<sup>2</sup> XQS=Xtreme Quality and Speed UHS=Ultra High Speed HPD=High Power Density

Ergänzen Sie Ihren Laser mit praxisorientiertem **Zubehör** wie Absaugung, Handscanner, Sensorik und Kamera und mit einer **Softwarelösung**, die Sie unterstützt. Setzen Sie bereits die Etikettensoftware NiceLabel ein? Dann erstellen Sie auch weiterhin Ihr Drucketikett mit Nicelabel, denn unsere Laser unterstützen auch diesen Druckertreiber.

## Über die Kennzeichnung mit Laser entscheiden das Material, die Lasertechnologie und die -leistung.

Das Auftreffen des gezielt geführten Laserstrahls auf dem Material bewirkt eine Reaktion, die als Laserkennzeichnung bezeichnet wird:

- Präziser **Farbabtrag** von bedruckten oder beschichteten Materialien.
- **Farbumschlag**: Material bzw. beigemischte Pigmente reagieren kontrolliert z.B. hell auf dunkel oder dunkel auf hell.
- **Gravur**: trägt Material vom Werkstück ab. Das kann man sehen und fühlen.
- Wird eine Stahloberfläche lokal mit einem Laserstrahl erhitzt, ergibt sich nach dem Abkühlen die **Anlassfarbe**.
- Beim **Aufschäumen** wird Kunststoff durch den Laserstrahl definiert aufgeschmolzen.
- **Schneiden / Ritzen / Perforieren** mit Präzision z.B. für Vouchers und Sachets, die Diffusionsperforation von Frischefolie.

Vorteile Laser

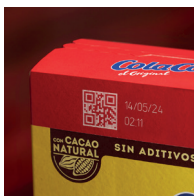
- Laser sind wartungsarm und benötigen keine Verbrauchsmittel - das spart Zeit und Geld und schont die Umwelt.
- Ultra-High-Speed (UHS) Schreibköpfe für anspruchsvolle Kennzeichnung auch bei höchsten Geschwindigkeiten.
- Offene Schnittstellen erleichtern kundenspezifische Anbindung.
- Kompakte Bauform und wählbarer Strahlaustritt ermöglichen die Integration auch bei beengten Platzverhältnissen.



Ausführliche Information:

<https://coding.koenig-bauer.com/de/produkte/laser-systeme/>

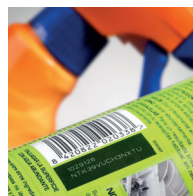
Druckbeispiele Laser



Lebensmittel



Getränke



Haushalt



Kosmetik



Pharma



Folie



Glas



Papier



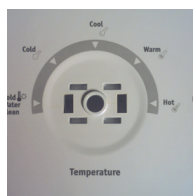
Kunststoff



Holz



Automobil



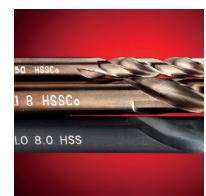
Elektronik



Kabel



Bauteile



Werkzeuge



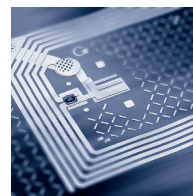
Metall



Rohre



Obst / Gemüse



Platine



Additive / Silikone

Produktkennzeichnung muss sich an die Gegebenheiten Ihrer Produktionslinie anpassen. Wir unterstützen Sie mit standardisierten und mit individuell geplanten Applikationslösungen. Ganz gleich, ob ein Stativ mit Schutzhäuser, eine Kennzeichnungsstation mit Förderband oder eine frei geplante Applikation.

# Services nach Maß

Eine gute Codierung ist ein Qualitätsmerkmal für die Produktionssicherheit - von der Logistik bis zum Endverbraucher. Es gilt, diese gleichbleibend hoch zu halten. Unser weltweit agierendes Service- und Ingenieursteam unterstützt Sie zu jeder Zeit.

- Sicherung Ihrer Produktion durch Minimierung von Bedienerfehlern und schneller Eigenreaktion.
- Erhalt einer ausgezeichneten Druckqualität durch optimale Bedienung am und im System.
- Reduzierung von Ausfallzeiten und damit verbundener Kosten.



## Training

Bedienung, Wartung und Instandsetzung

Gerade in einer laufenden Produktion ist im Ernstfall eine schnelle Reaktion gefordert. Gut geschulte Mitarbeiter kennen die Tricks und Tipps! Wir geben unser Know-How Inhouse, an Ihrem Standort oder in einer Online Schulung an Sie weiter und zeigen Ihnen:

- korrekte Bedienung
- selbständige Wartung
- eigenständige Fehlerbehebung



## Service und Wartung

Sie widmen sich Ihrem Kerngeschäft, wir stellen die Verfügbarkeit Ihres Kennzeichnungsgerätes sicher.

Ein unerwarteter Produktionsstillstand zieht immer negative Folgen nach sich. Neben dem plötzlichen Produktionsausfall kommt der Stress an der Linie dazu. Durch die Wahl unserer Serviceverträge erinnern wir Sie automatisch an anstehende Wartungen.

Regelmäßige Wartung

- hält Ihr Druckbild einwandfrei
- maximiert die Lebensdauer Ihres Kennzeichnungssystems
- minimiert die Kosten für ungeplante Serviceeinsätze

Kurzum: Sie beugen Druckerausfällen vor, vermeiden Reparaturen und sparen bares Geld.



## Projektierung und individuelle Applikation

Von der Analyse bis zur Inbetriebnahme.

Unser kompetentes Ingenieursteam unterstützt mit umfassender und langjähriger Expertise - auch im Sondermaschinenbau. Die individuelle Einbindung in Ihre vorhandenen Produktionslinien übernimmt unsere Applikationsabteilung mit direktem Zugang zum hauseigenen CNC-Maschinenpark.

Ihre Vorteile liegen auf der Hand:

- Komplettanbieter für industrielle Kennzeichnung
- Ansprechpartner für Ihr individuelles Projekt
- übergreifendes Partnernetzwerk



### Managed Services

Aktuell und vorausschauend

Managed Services ist ein optionaler virtueller Assistent, der die Systeme alphaJET mit allen Funktionen permanent und lückenlos im Blick behält und über ein Dashboard live und mit Echtzeitdaten informiert. Das steigert die Performance und macht Ihre Produktion noch sicherer.

- Anzeige Verbrauchsmittel, Geräteleistung und -verfügbarkeit
- schneller und qualifizierter Support via Remote-Zugriff
- Reduzierung ungeplanter Kosten durch unerwarteten Produktionsstillstand



### Verbrauchsmittel und Ersatzteile

Standardisiert oder individuell

Das große Portfolio an Verbrauchsmitteln für alle Technologien inkl. Neuentwicklungen im eigenen Haus und die enge technische Abstimmung zwischen unseren Entwicklungsabteilungen für Geräte und Verbrauchsmittel führt im Dauereinsatz in der Produktion zu:

- optimaler Laufeigenschaft
- breitem und stetig wachsendem Portfolio auch nach Kundenwunsch
- hoher Qualität und Reduzierung des Verbrauchs



### Rahmen- und Abrufaufträge

Clevere Einkaufsstrategien sparen Zeit und Geld

Mit dem Abschluss von Rahmen- und Abrufaufträgen zeigen Sie Lieferengpässen und Preisschwankungen die rote Karte. Profitieren Sie von:

- kurzen Lieferwegen
- stabilen und planbaren Konditionen
- schlanker Lagerhaltung



### Mietkonzepte

Die attraktive Alternative zum Kauf. Das Prinzip: Besitz statt Eigentum.

Reduzieren Sie den Kapitalaufwand für Ihre Investitionsgüter. Sie können unsere Kennzeichnungssysteme ganz einfach und wirtschaftlich mieten. Das bindet nicht Ihr Kapital und bedarf keiner Abschreibung.

- Sie investieren und bleiben dennoch liquide.
- Sie gehen flexibel mit der Zeit und setzen stets moderne und leistungsstarke Geräte ein.
- Sie legen die Rate mit transparenten Kosten individuell auf Ihre Anforderungen fest.

**Koenig&Bauer Coding GmbH**  
Benzstraße 11  
97209 Veitshöchheim, Germany

T +49 931 9085-0  
F +49 931 9085-100  
info-coding@koenig-bauer.com

coding.koenig-bauer.com

### Kontakt

Ihre unverbindliche Anfrage per Email oder per Telefon steht am Anfang. Bitte sprechen Sie uns an.

### Analyse

Unsere Experten klären gemeinsam mit Ihnen die IST-Situation und ermitteln Ihre optimale Zielvorstellung.

### Konzept

Gemäß Ihrer Anforderung erstellen wir Ihnen ein attraktives Angebot und führen auf Wunsch eine Teststellung in Ihrer Produktion durch.

### Ergebnis

Sind Sie mit dem Konzept zufrieden, setzen wir Ihren Auftrag um und begleiten Sie während des gesamten Implementierungsprozesses.

Textauszüge und Abbildungen dürfen nur mit Einwilligung der Koenig&Bauer Coding GmbH verwendet werden. Abbildungen können Sonderausstattungen zeigen, die nicht im Grundpreis der Systeme enthalten sind. Technische und konstruktive Änderungen des Herstellers vorbehalten.

