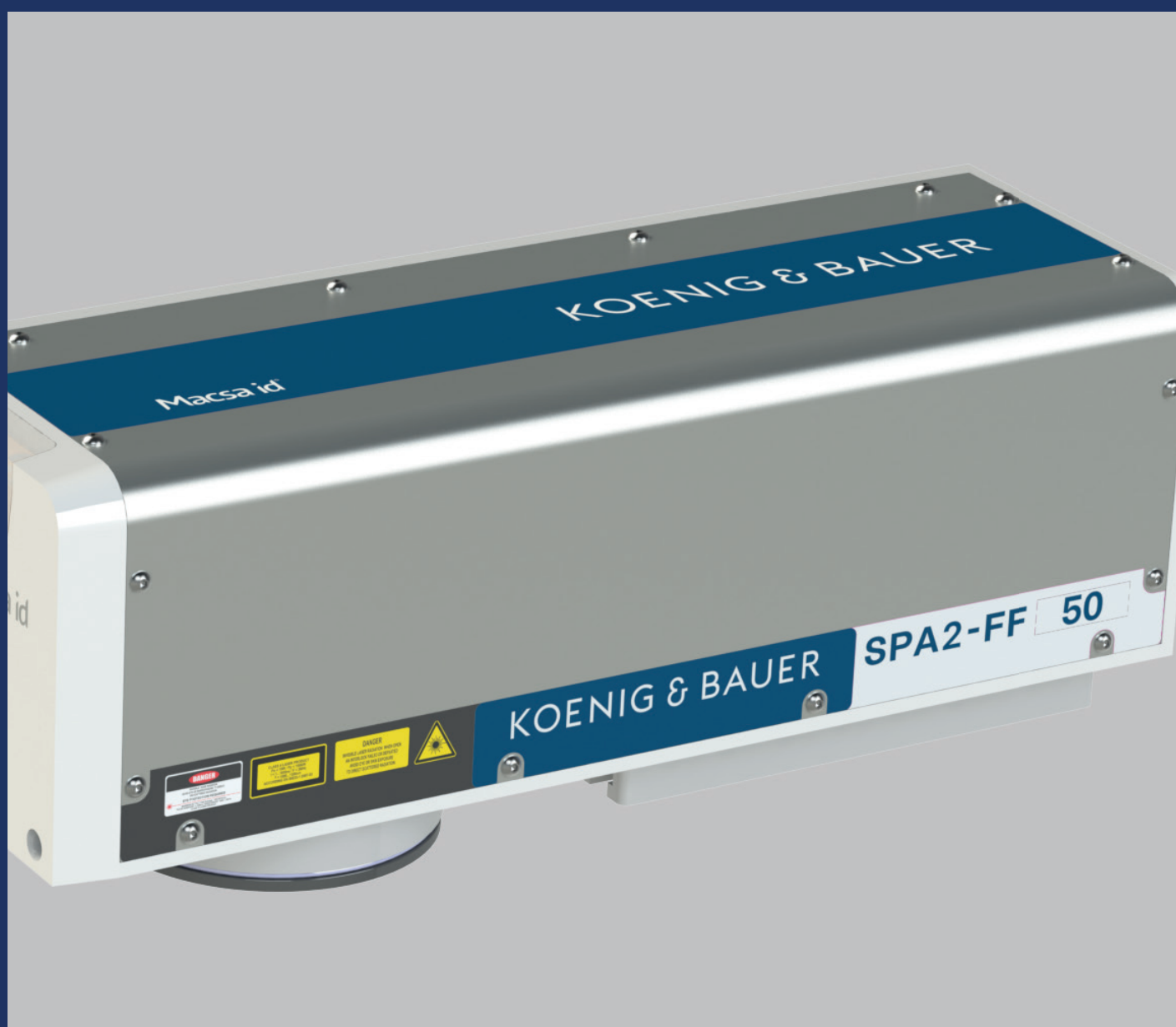


KOENIG & BAUER

# Laser

## Lasers de codage



we're on it.

FR

# Laser

Le codage laser est idéal pour le marquage permanent, absolument résistant à la salissure et à l'abrasion pendant le processus de production. Les lasers sont polyvalents, nécessitent peu d'entretien et sont absolument fiables dans les environnements automatisés.

Les lasers de codage offrent non seulement des marquages précis pour l'identification et la décoration des produits, mais aussi une excellente fiabilité et des économies dans votre production quotidienne. La gamme Koenig & Bauer Coding propose des modèles qui répondent à vos besoins dans chaque application pour satisfaire les exigences impression individuelles..



|                      | Entry           | Advanced        |               |         | High-End        |             |
|----------------------|-----------------|-----------------|---------------|---------|-----------------|-------------|
|                      | iCON 3          | SPA2 C          | SPA2 FP / FF  | SPA2 DN | SPA2 HPD        | SPA2 DG     |
| Version <sup>1</sup> |                 | SE, DE          | SE, DE        | SE, DE  | SE              | SE          |
| Technology           | CO <sub>2</sub> | CO <sub>2</sub> | Fibre         | YAG     | CO <sub>2</sub> | Green       |
| Performance W        | 10              | 10 / 30 / 80    | 20 / 50 / 100 | 6 / 20  | 30 / 80 / 100   | 1,5 / 4 / 5 |
| Wavelength           | 10,6 µm         | 10,6 µm         | 1064 nm       | 1064 nm | 10,6 µm         | 532 nm      |
| Scanner <sup>2</sup> |                 | XQS             | XQS, UHS      | UHS     | HPD             |             |
| Beam path            | 90°             | 90° / 0°        | 90°           | 90°     | 90° / 0°        | 90°         |
| <b>Option:</b>       |                 |                 |               |         |                 |             |
| - Marca Full Graphic | ✓               | ✓               | ✓             | ✓       | ✓               | ✓           |
| - Profinet           | ✓               | ✓               | ✓             | ✓       | ✓               | ✓           |
| - Touch screen       | ✓               | ✓               | ✓             | ✓       | ✓               | ✓           |
| - Pilotlaser         |                 | ✓               | ✓             | ✓       | ✓               | ✓           |
| - Protection class   | IP20            | IP31 / IP 54    | IP31 / IP 54  | IP 22   | IP 31           | IP 31       |
| Speed * m/min.       | 75              | 250             | 660           | 250     | 250             | 250         |

\*max. 1-line, Coding speed may vary depending on size, content, and materials.

Version<sup>1</sup> SE=Standard Environment DE=Dusty Environment

Scanner<sup>2</sup> XQS=Xtreme Quality and Speed UHS=Ultra High Speed HPD=High Power Density

Complétez votre laser avec des **accessoires** pratiques tels qu'une unité d'extraction, un scanner portable, des capteurs et une caméra, et avec une **solution logicielle** qui vous aide. Vous utilisez déjà le logiciel d'étiquetage NiceLabel ? Si c'est le cas, vous pouvez continuer à créer votre étiquette imprimée avec Nicelabel, car nos lasers sont également compatibles avec ce pilote d'imprimante.

### Le matériau et la technologie laser utilisés déterminent le fonctionnement du codage laser.

Lorsque le faisceau laser ciblé touche le matériau, il se produit une réaction appelée codage laser ou marquage laser. Cette réaction diffère selon le matériau utilisé.

- Élimination **ciblée de la couleur**, généralement à partir de matériaux imprimés ou enduits.
- **Changement de couleur** : le matériau ou les pigments mélangés réagissent de manière contrôlée au faisceau, par exemple du clair au foncé ou du foncé au clair.
- **Gravure** : le laser enlève de la matière de la pièce. Cela se voit et se sent.
- Si une surface d'acier est chauffée dans une zone localisée avec un faisceau laser, la **couleur de recuit** apparaît après le refroidissement.
  - Lors du **moussage**, le plastique est fondu de manière définie par le faisceau laser.
  - **Découpage / rainurage / perforation** avec précision, par exemple pour les bords et les sachets, perforation par diffusion d'un film plastique

## Les principaux avantages du laser

- Les lasers nécessitent peu d'entretien et n'ont pas besoin de consommables, ce qui permet d'économiser du temps et de l'argent et de protéger la planète.
- Les têtes d'impression ultra-haute vitesse (UHS) permettent un marquage sophistiqué, même aux vitesses les plus élevées.
- Les interfaces ouvertes facilitent la connectivité spécifique au client.
- La conception compacte et la trajectoire sélectionnable du faisceau permettent une intégration même dans des espaces limités.



Plus d'informations:

<https://coding.koenig-bauer.com/fr/produits/systemeslaser/>

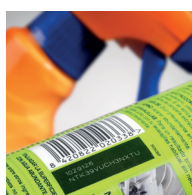
## Échantillons d'impression Laser



nourriture



boissons



ménage



cosmétiques



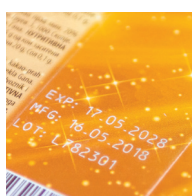
produits pharmaceutiques



feuilles / films



verre



papier



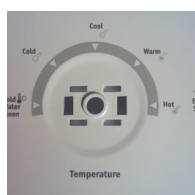
plastique



bois / liège



automobile



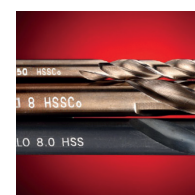
électronique



câble



composants



outils



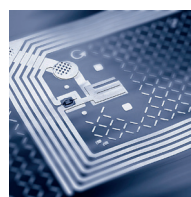
métal



tuyau



fruits / légumes



tableau



additif / silicones

Le codage des produits doit pouvoir s'adapter aux exigences de votre chaîne de production. Nous vous aidons en vous proposant des solutions d'application standardisées et personnalisées. Qu'il s'agisse d'un stand avec une enceinte de sécurité, d'une station de marquage avec un tapis roulant ou d'une application librement planifiée.

# Des services sur mesure

Un bon codage est une caractéristique de qualité pour la fiabilité de la production - de la logistique au consommateur final. Il est important de le maintenir à un niveau élevé et constant. Nous vous aidons, vous et votre équipe, grâce à nos services personnalisés.

- Protéger votre production en minimisant les erreurs de manipulation et en réagissant rapidement par vous-même.
- Maintien d'une excellente qualité d'impression grâce à un fonctionnement optimal sur et dans le système.
- Réduction des temps d'arrêt et des coûts associés.



## Formation

Fonctionnement, entretien et maintenance.

Dans une production en cours, une réaction rapide est nécessaire en cas d'urgence. Des collaborateurs bien formés connaissent les trucs et astuces !

Nous transmettons notre savoir-faire en interne sur votre site ou dans le cadre d'une formation en ligne:

- une manipulation correcte
- l'entretien autonome
- dépannage autonome



## Entretien et maintenance

Vous vous consacrez à votre activité principale, nous assurons la disponibilité de votre dispositif de codage.

Un arrêt de production inattendu a toujours des conséquences négatives. Outre la perte soudaine de production, il y a aussi le stress sur la ligne. En optant pour nos plans de service, nous vous rappellerons automatiquement les échéances de maintenance. Entretien régulier

- maintient une image d'impression parfaite
- maximise la durée de vie de votre système de codage et de marquage
- minimise le coût des appels de service imprévus

En bref : vous pouvez prévenir les pannes d'imprimante, éviter les réparations et économiser de l'argent.



## Planification de projet et application personnalisée

De l'analyse à la mise en œuvre.

Nos ingénieurs compétents vous assistent grâce à une expertise complète et de longue date, y compris dans le domaine de la construction de machines spéciales. L'intégration individuelle dans vos lignes de production existantes est prise en charge par notre service des applications avec un accès direct à nos machines CNC internes.

Vos avantages sont évidents :

- fournisseur d'une gamme complète de produits pour le codage et le marquage industriels
- partenaire de contact pour votre projet individuel
- réseau complet de partenaires



### Services administrés

Up-to-date and forward-looking.

Managed Services est un assistant virtuel optionnel qui garde un œil permanent et transparent sur les systèmes alphaJET et toutes leurs fonctions et fournit des informations en direct et en temps réel via un tableau de bord. Cela permet d'augmenter les performances et de rendre votre production encore plus sûre.

- affichage des consommables, des performances et de la disponibilité des équipements
- une assistance rapide et qualifiée via un accès à distance
- réduction des coûts non planifiés dus à des arrêts de production imprévus



### Consommables et pièces détachées

Standardisé ou individuel

Le large portefeuille de consommables pour toutes les technologies, y compris les nouveaux développements internes, et l'étroite coordination technique entre nos départements de développement pour l'équipement et les consommables, permettent une utilisation continue dans la production

- des propriétés de fonctionnement optimales
- gamme étendue et en constante évolution, également en fonction des besoins des clients
- haute qualité et consommation réduite



### Contrats-cadres et commandes spéciales

Des stratégies d'achat intelligentes permettent d'économiser du temps et de l'argent.

En concluant des commandes globales et des commandes subséquentes, vous donnez un carton rouge aux goulets d'étranglement de l'offre et aux fluctuations de prix. Bénéficiez de :

- des itinéraires de livraison courts
- des conditions stables et planifiables
- entreposage externalisé



### Les concepts de location

Une alternative intéressante à l'achat. Le principe : des droits d'utilisation au lieu de la propriété.

Réduisez l'investissement en capital de vos actifs. Vous pouvez louer nos appareils de marquage et de codage très facilement et à moindre coût. Cela n'immobilise pas votre capital et ne nécessite pas d'amortissement.

- Vous investissez tout en restant liquide.
- Vous évoluez avec souplesse et utilisez toujours des équipements modernes et performants.
- Vous fixez le tarif en fonction de vos besoins, avec des coûts transparents.

## Koenig & Bauer Coding (FRA) SAS

142 chemin des églantiers  
ZAC de la Ronze  
69440 TALUYERS  
FRANCE

T +33 980 77 76 10  
info-coding.fr@koenig-bauer.com

coding.koenig-bauer.com

### Contact

Votre demande sans engagement par courriel ou par téléphone est la première étape. N'hésitez pas à nous contacter.

### Analyse

Nos experts travaillent avec vous pour clarifier votre situation actuelle et identifier vos besoins.

### Concept

En fonction de vos exigences, nous vous ferons une offre attrayante et, si vous le souhaitez, nous effectuerons un essai dans votre production.

### Result

Si vous êtes d'accord avec ce concept, nous réalisons votre commande et vous accompagnerons tout au long du processus de mise en œuvre.

Les extraits de texte et les illustrations ne peuvent être utilisés qu'avec l'autorisation de Koenig & Bauer Coding GmbH. Les illustrations peuvent montrer des équipements spéciaux qui ne sont pas inclus dans le prix de base des systèmes. Le fabricant se réserve le droit d'apporter des modifications techniques et conceptuelles.

