

KOENIG & BAUER

alphaJET 5 HS alphaJET 5 SP

Industrie		
Entry	Advanced	High-End

Industrieller Spitzensportler – maximale Performance
Niedrigste Betriebskosten
Geringster Wartungsaufwand



we're on it.

Inhaltsverzeichnis

Continuous Inkjet Kennzeichnung	2
Anwendungsempfehlung für CIJ Systeme	2
Anwendungsbeispiele	3
Technische Daten	4
Qualität	5
Kontakt	5

KOENIG & BAUER

Continuous Inkjet Kennzeichnung

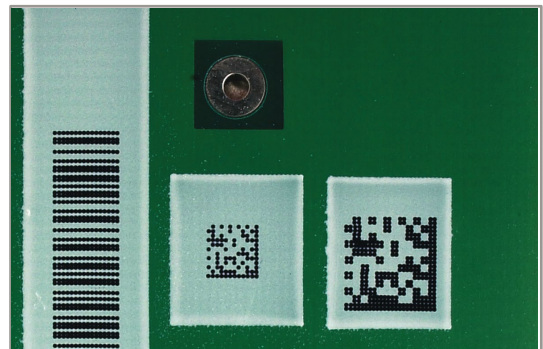
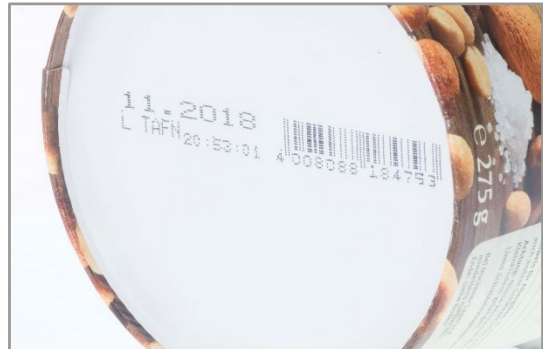
Die Qualität der industriellen Kennzeichnung mit Inkjet Kennzeichnungssystemen ist abhängig von der **Beschaffenheit** des **Materials** (Farbe/Beschichtung/Beschaffenheit) und der verwendeten Tinte (Pigmenthaltig/Farbstoffhaltig).

Anwendungsempfehlung für CIJ Systeme

Materialgruppe	Material	Tinte
Folie	Folie	1039.6926
Holz	Holz	1006.8226
Keramik	Keramik	1006.8226
Kunststoffe	Polypropylene (PP)	1040.3100
	Low density polyethylene (LDPE)	1040.3587
	Polyamide (PA)	1006.8234
	Acrylnitril-Butadien-Styrol (ABS)	1040.0483
	Polyethylene (PET)	1039.6926
	Polyvinyl chloride (PVC)	1006.8256
	Silikonhaltige Kunststoffe	1040.3228
	etc.	
Metall	Lackierte Metalle	1039.5171
	Metalle	1040.4504
Papier	Papier (Faltschachtel)	1006.8250
Textil	Textilien	1006.8226
Kabel	Kabel	1038.8341
Rohre	Rohre	1040.3100

KOENIG & BAUER

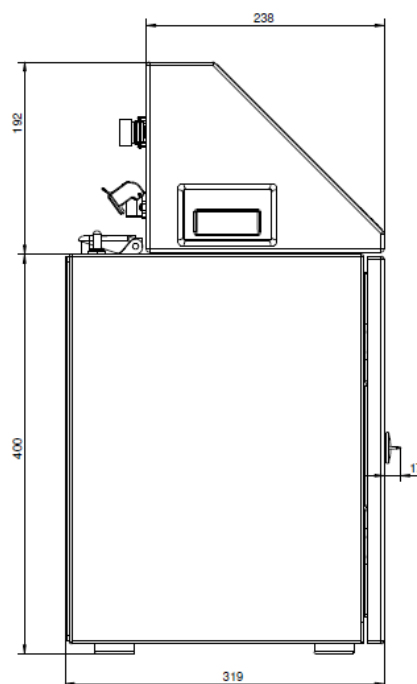
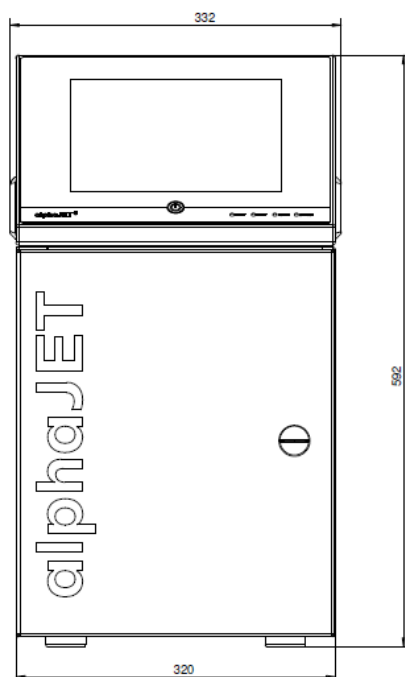
Anwendungsbeispiele



KOENIG & BAUER

Technische Daten

Model	alphaJET 5 HS	alphaJET 5 SP
Düsengrößen	50µm	42µm
Tinten-Vielfalt	Standard, High Contrast, Special	
Länge Kopfkabel	4m	
Maße Gehäuse (HxBxT)	592 x 320 x 320 mm	
Maße Schreibkopf (HxBxT)	190 x 47 x 40 mm	
Gewicht Gehäuse / Kopf	23 kg / 2 kg	
Druckgeschwindigkeit max.	bis 1.300 m/min	
Druckgeschwindigkeit	bis 700 m/min bei 2,5mm Zeichenbreite (je nach Größe, Inhalt und Material kann dies Geschwindigkeit der Kennzeichnung abweichen)	
Schnittstellen	Ethernet, RS232, USB, Alarmrelais (potentialfrei), digitaler I/O Port (8 Eingänge / 4 Ausgänge), 2x Productsensor/Encoder, Remote-Anschluss, optional Signalsäule	
Lösemittelrückgewinnung	ReSolve ultra	
Schutzart	IP 65	
Anschlusswerte	110 - 230 V, ± 10 %; 1-0,5 A	
Temperaturbereich	+ 5° bis + 45° C; rel. Luftfeuchtigkeit max. 90%, nicht kondensierend	
Bedienung	10,4" Touchscreen handschuhbedienbar; code-M Software	
Schnittstellen	Ethernet TCP/IP, RS 232, I/O	
Software	einfache Texterstellung, automatische Zeit- und Datumsfunktionen, Zähler (frei konfigurierbar mit Autostop-Funktion), Textlistenverarbeitung, Schichtkennzeichnung, Barcodes, Data Matrix Codes, QR Code, Dot Code, Logos, True Type Schriftarten, Unicode, internationale Zeichensätze, automatische Diagnose als Klartext mit Kategorisierung, Druckvorschau WYSIWYG Anzeige, Verbrauchsmittel-Status	



KOENIG & BAUER

Qualität

ISO-Zertifizierung nach DIN EN ISO 9001-2015

Made in Germany.

Unser Qualitätsanspruch beinhaltet den Prozess der fortlaufenden Verbesserung. Design und Technische Änderungen sind daher vorbehalten, ohne vorherige Bekanntgabe.

Kontakt

Koenig & Bauer Coding GmbH

Benzstraße 11

97209 Veitshöchheim, Germany