

KOENIG & BAUER

Laser SPA-F

PACKAGING		
Entry	Advanced	High-End

Kennzeichnung variabler Informationen auf bedruckter Verpackung

Extrem hohe Lebensdauer

Hochwertige High-Speed Kennzeichnung



we're on it.

KOENIG & BAUER

Inhaltsverzeichnis

Laserkennzeichnung	2
Anwendungsempfehlung für Faser-Laser	2
Anwendungsbeispiele	3
SPA-FP 20W	4
SPA-FP 50W	5
SPA-FF 20W	7
SPA-FF 50W	8
Maße	9
Software	13
Bestellschüssel	14
Qualität	14
Kontakt	14

KOENIG & BAUER

Laserkennzeichnung

Die Qualität der industriellen Kennzeichnung mit Laser ist abhängig von der **Reaktion** des **Materials** (Farbe/Beschichtung/Beschaffenheit) und des verwendeten Lasers (Leistung/Wellenlänge).

Anwendungsempfehlung für Faser-Laser

Materialgruppe	Material	Wellenlänge	Reaktion	
Folie	Aluminium Folie	1062 nm	+	
	Polyethylene terephthalate (PET)	1062 nm	+	
	Oriented polypropylene (OPP)	1062 nm	+	
Glas	Glas	1062 nm	-	
	Glasfaser	1062 nm	O	
Holz	Holz	1062 nm	-	
	Thermo-Label	1062 nm	-	
	Tafel	1062 nm	O	
Keramik	Keramik	1062 nm	+	
Plastik	Polypropylene (PP)	1062 nm	+	
	Low density polyethylene (LDPE)	1062 nm	+	
	Polystyrene (PS, GPPS, HIPS)	1062 nm	+	
	Acrylnitril-Butadien-Styrol (ABS)	1062 nm	+	
	Polyacetal (POM)	1062 nm	+	
	Polyamide (PA)	1062 nm	+	
	Polycarbonate (PC)	1062 nm	+	
	Polyethylene (PET)	1062 nm	+	
	Polybutylene terephthalate (PBT)	1062 nm	+	
	Polyvinyl chloride (PVC)	1062 nm	+	
	Silicon lackiert	1062 nm	O	
	Epoxidharz	1062 nm	+	
	Phenolharze	1062 nm	O	
	Polyurethane	1062 nm	O	
	Metall	Lackierte Metalle	1062 nm	+
		Metalle	1062 nm	+
	Organisch	Früchte und Obst	1062 nm	-
Papier	Papier	1062 nm	O	
Textil	Textilien	1062 nm	-	
Label	Label	1062 nm	+	

+ = gut
O = möglich
- = schlecht

KOENIG & BAUER

Anwendungsbeispiele

SPA-FP; PULSED – Laser (für Metalle und Kunststoffe)



SPA-FF; FILM – Laser (für Folien und beschichtete Verpackungen)



KOENIG & BAUER

SPA-FP 20W

Model	SPA-FP			
Bestellschüssel	LASER_SPA-FP-S20-AP90-ED5		LASER_SPA-FP-S20-AP90-MD5	
Materialnummer	1040.4885		1040.6615	
Shutter	Elektronisch		Elektromechanisch	
Leistung	20 W			
Pulsdauer	100 ns			
Pulsleistung	9,4 kW			
Pulsenergie	1 mJ			
Frequenz	20-200 kHz			
Anschlusswerte	115 V / 230 V ; 50 Hz / 60 Hz ; 500 VA			
Wellenlänge	1062nm			
Strahlausrichtung	90°			
Gewicht	Kopf: 6 kg; Steuerteil: 22 kg			
Schutzart	IP 54			
Aufbau	Laser, Scanner und Scannersteuerung im Laserkopf, Steuerelektronik und Stromversorgung im Steuergerät, Pilotlaser inklusive (funktioniert nur bei geöffnetem Shutter)			
Umgebung	Temperatur + 15° bis + 40° C, relative Luftfeuchtigkeit max. 95 %			
Kühlsystem	integrierte Luftkühlung			
Bedienung	PC-Software, Touchscreen Terminal			
Schnittstellen	Ethernet TCP/IP, I/O, USB (RS 232 über Adapter)			
Betriebssystem	ScanLinux V5.2.7			
Liniengeschwindigkeit	250 m/min (je nach Größe, Inhalt und Material kann dies Geschwindigkeit der Kennzeichnung abweichen)			
Linse	Mat.Nr.	Arbeitsbereich	Arbeitsabstand	Strahldurchmesser
	1040.6607	55x55 mm	128 mm	16 µm
	1040.6608	100x100 mm	205 mm	26 µm
	1040.6609	168x168 mm	347 mm	41 µm
	1040.6610	212x212 mm	458 mm	56 µm
	1040.6611	242x242 mm	554 mm	68 µm
	1040.6613	560x560 mm	889 mm	132 µm
Pilotlaser	1040.6034	Pilotlaser (funktioniert auch bei geschlossenem Shutter)		
Stecker	1040.4887	I/O Stecker DB 44		
	1040.4888	Signal Stecker Photozelle I/ 3-pin M8		
Montageleisten	1040.4918	Montageleisten F		
Software	1008.3223	Software Marca V5.6.9.a und höher		
	1000.3850	Barcodelizenz		
Zubehör	Siehe Datenblätter: Absaugung, Sensorik, Befestigungen			

KOENIG & BAUER

SPA-FP 50W

Model	SPA-FP			
Bestellschüssel	LASER_SPA-FP-U50-AP90-ED5		LASER_SPA-FP-U50-AP90-MD5	
Materialnummer	1040.6352		1040.6617	
Shutter	Elektronisch		Elektromechanisch	
Leistung	50 W			
Pulsdauer	120 ns			
Pulsleistung	7,83 kW			
Pulsenergie	1mJ			
Frequenz	50-200 kHz			
Anschlusswerte	115 V / 230 V ; 50 Hz / 60 Hz ; 700 VA			
Wellenlänge	1062nm			
Strahlausrichtung	90°			
Gewicht	Kopf: 6 kg; Steuerteil: 22 kg			
Schutzart	IP 54			
Aufbau	Laser, Scanner und Scannersteuerung im Laserkopf, Steuerelektronik und Stromversorgung im Steuergerät, Pilotlaser inklusive (funktioniert nur bei geöffnetem Shutter)			
Umgebung	Temperatur + 15° bis + 40° C, relative Luftfeuchtigkeit max. 95 %			
Kühlsystem	integrierte Luftkühlung			
Bedienung	PC-Software, Touchscreen Terminal			
Schnittstellen	Ethernet TCP/IP, I/O, USB (RS 232 über Adapter)			
Betriebssystem	ScanLinux V5.2.7			
Liniengeschwindigkeit	250 m/min (je nach Größe, Inhalt und Material kann dies Geschwindigkeit der Kennzeichnung abweichen)			
Linse	Mat.Nr.	Arbeitsbereich	Arbeitsabstand	Strahldurchmesser
	1040.6607	55x55 mm	128 mm	27 µm
	1040.6608	100x100 mm	205 mm	44 µm
	1040.6609	168x168 mm	347 mm	69 µm
	1040.6610	212x212 mm	458 mm	94 µm
Pilotlaser	1040.6034	Pilotlaser (funktioniert auch bei geschlossenem Shutter)		
Stecker	1040.4887	I/O Stecker DB 44		
	1040.4888	Signal Stecker Photozelle I/ 3-pin M8		
Montageleisten	1040.4918	Montageleisten F		
Software	1008.3223	Software Marca V5.6.9.a und höher		
	1000.3850	Barcodelizenz		
Außerhalb Gerät	Siehe Datenblätter: Absaugung, Sensorik, Befestigungen			

KOENIG & BAUER

SPA-FP 100W

Model	SPA-FP			
Bestellschlüssel	LASER_SPA-FP-U100-AP90-ED5		LASER_SPA-FP-U100-AP90-MD5	
Materialnummer	1040.7780		1040.7782	
Shutter	Elektronisch		Elektromechanisch	
Leistung	100 W			
Pulsdauer	120 ns			
Pulsleistung	7,83 kW			
Pulsenergie	1mJ			
Frequenz	50-200 kHz			
Anschlusswerte	115 V / 230 V ; 50 Hz / 60 Hz ; 700 VA			
Wellenlänge	1062nm			
Strahlausrichtung	90°			
Gewicht	Kopf: 6 kg; Steuerteil: 22 kg			
Schutzart	IP 54			
Aufbau	Laser, Scanner und Scannersteuerung im Laserkopf, Steuerelektronik und Stromversorgung im Steuergerät, Pilotlaser inklusive (funktioniert nur bei geöffnetem Shutter)			
Umgebung	Temperatur + 15° bis + 40° C, relative Luftfeuchtigkeit max. 95 %			
Kühlsystem	integrierte Luftkühlung			
Bedienung	PC-Software, Touchscreen Terminal			
Schnittstellen	Ethernet TCP/IP, I/O, USB (RS 232 über Adapter)			
Betriebssystem	ScanLinux V5.2.7			
Liniengeschwindigkeit	250 m/min (je nach Größe, Inhalt und Material kann dies Geschwindigkeit der Kennzeichnung abweichen)			
Linse	Mat.Nr.	Arbeitsbereich	Arbeitsabstand	Strahldurchmesser
	1040.6607	55x55 mm	128 mm	27 µm
	1040.6608	100x100 mm	205 mm	44 µm
	1040.6609	168x168 mm	347 mm	69 µm
	1040.6610	212x212 mm	458 mm	94 µm
Pilotlaser	1040.6034	Pilotlaser (funktioniert auch bei geschlossenem Shutter)		
Stecker	1040.4887	I/O Stecker DB 44		
	1040.4888	Signal Stecker Photozelle I/ 3-pin M8		
Montageleisten	1040.4918	Montageleisten F		
Software	1008.3223	Software Marca V5.6.9.a und höher		
	1000.3850	Barcodelizenz		
Außerhalb Gerät	Siehe Datenblätter: Absaugung, Sensorik, Befestigungen			

KOENIG & BAUER

SPA-FF 20W

Model	SPA-FF			
Bestellschlüssel	LASER_SPA-FF-U20-AF90-ED5		LASER_SPA-FF-U20-AF90-MD5	
Materialnummer	1040.6349		1040.6619	
Shutter	Elektronisch		Elektromechanisch	
Leistung	20 W			
Anschlusswerte	115 V / 230 V ; 50 Hz / 60 Hz ; 450 VA			
Wellenlänge	1062nm			
Strahlausrichtung	90°			
Gewicht	Kopf: 6 kg; Steuerteil: 22 kg			
Schutzart	IP 54			
Aufbau	Laser, Scanner und Scannersteuerung im Laserkopf, Steuerelektronik und Stromversorgung im Steuergerät, Pilotlaser inklusive (funktioniert nur bei geöffnetem Shutter)			
Umgebung	Temperatur + 15° bis + 40° C, relative Luftfeuchtigkeit max. 95 %			
Kühlsystem	integrierte Luftkühlung			
Bedienung	PC-Software, Touchscreen Terminal			
Schnittstellen	Ethernet TCP/IP, I/O, USB (RS 232 über Adapter)			
Betriebssystem	ScanLinux V5.2.7			
Liniengeschwindigkeit	850 m/min (je nach Größe, Inhalt und Material kann dies Geschwindigkeit der Kennzeichnung abweichen)			
Linse	Mat.Nr.	Arbeitsbereich	Arbeitsabstand	Strahldurchmesser
	1040.6607	55x55 mm	128 mm	27 µm
	1040.6608	100x100 mm	205 mm	44 µm
	1040.6609	168x168 mm	347 mm	69 µm
	1040.6610	212x212 mm	458 mm	94 µm
Pilotlaser	1040.6034	Pilotlaser (funktioniert auch bei geschlossenem Shutter)		
Stecker	1040.4887	I/O Stecker DB 44		
	1040.4888	Signal Stecker Photozelle I/ 3-pin M8		
Montageleisten	1040.4918	Montageleisten F		
Software	1008.3223	Software Marca V5.6.9.a und höher		
	1000.3850	Barcodelizenzen		
Außerhalb Gerät	Siehe Datenblätter: Absaugung, Sensorik, Befestigungen			

KOENIG & BAUER

SPA-FF 50W

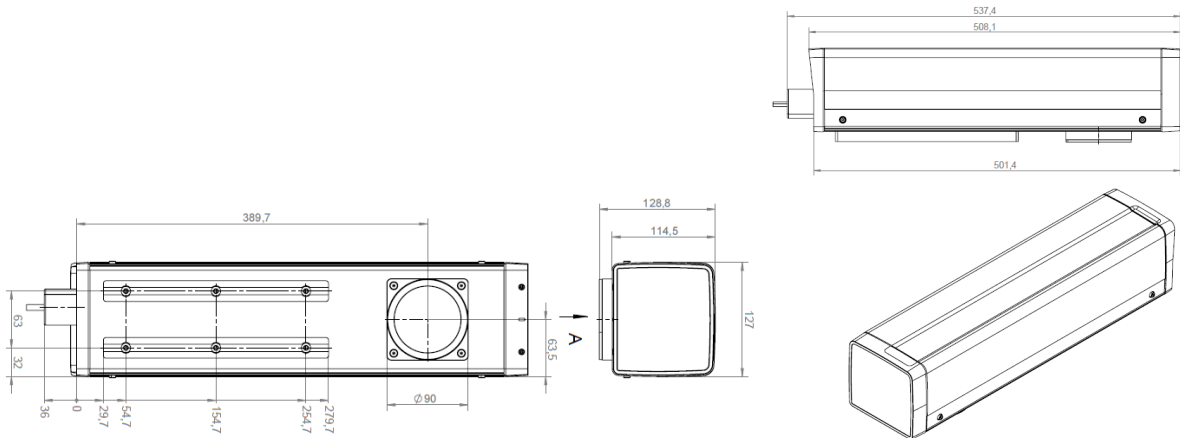
Model	SPA-FF			
Bestellschlüssel	LASER_SPA-FF-U50-AF90-ED5		LASER_SPA-FF-U50-AF90-MD5	
Materialnummer	1040.6353		1040.6621	
Shutter	Elektronisch		Elektromechanisch	
Leistung	50 W			
Anschlusswerte	115 V / 230 V ; 50 Hz / 60 Hz ; 650 VA			
Wellenlänge	1062nm			
Strahlausrichtung	90°			
Gewicht	Kopf: 6 kg; Steuerteil: 22 kg			
Schutzart	IP 54			
Aufbau	Laser, Scanner und Scannersteuerung im Laserkopf, Steuerelektronik und Stromversorgung im Steuergerät, Pilotlaser inklusive (funktioniert nur bei geöffnetem Shutter)			
Umgebung	Temperatur + 15° bis + 40° C, relative Luftfeuchtigkeit max. 95 %			
Kühlsystem	integrierte Luftkühlung			
Bedienung	PC-Software, Touchscreen Terminal			
Schnittstellen	Ethernet TCP/IP, I/O, USB (RS 232 über Adapter)			
Betriebssystem	ScanLinux V5.2.7			
Liniengeschwindigkeit	850 m/min (je nach Größe, Inhalt und Material kann dies Geschwindigkeit der Kennzeichnung abweichen)			
Linse	Mat.Nr.	Arbeitsbereich	Arbeitsabstand	Strahldurchmesser
	1040.6607	55x55 mm	128 mm	27 µm
	1040.6608	100x100 mm	205 mm	44 µm
	1040.6609	168x168 mm	347 mm	69 µm
	1040.6610	212x212 mm	458 mm	94 µm
Pilotlaser	1040.6034	Pilotlaser (funktioniert auch bei geschlossenem Shutter)		
Stecker	1040.4887	I/O Stecker DB 44		
	1040.4888	Signal Stecker Photozelle I/ 3-pin M8		
Montageleisten	1040.4918	Montageleisten F		
Software	1008.3223	Software Marca V5.6.9.a und höher		
	1000.3850	Barcodelizenz		
Außerhalb Gerät	Siehe Datenblätter: Absaugung, Sensorik, Befestigungen			

KOENIG & BAUER

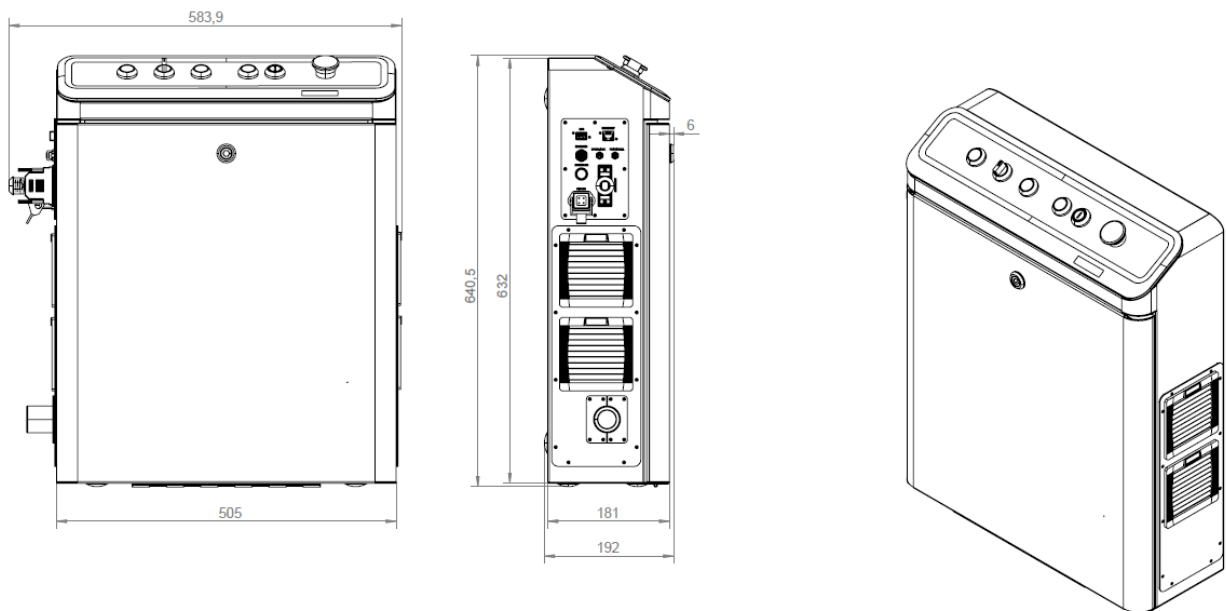
Maße

SPA-FP-S 20W (Standard)

Kopf



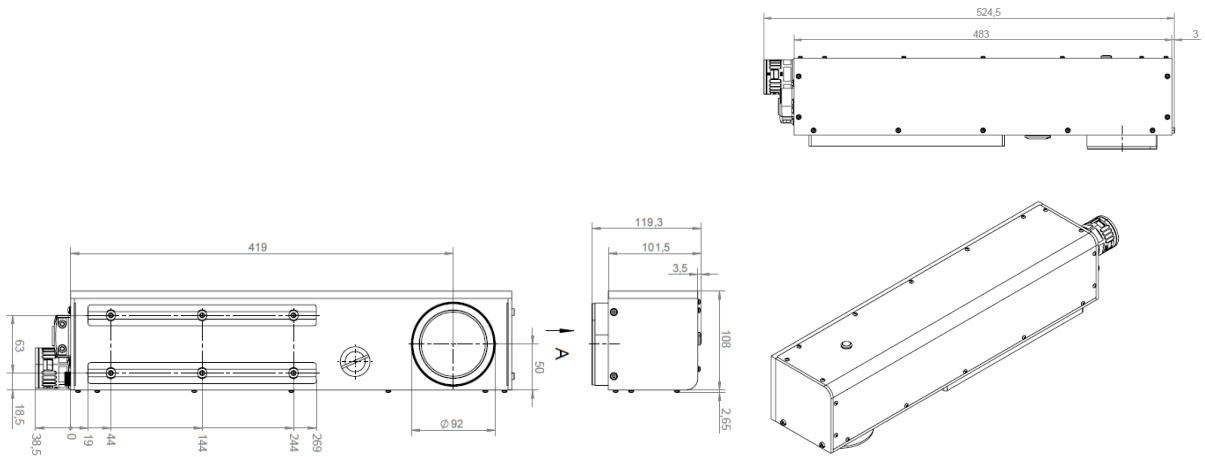
Steuerteil



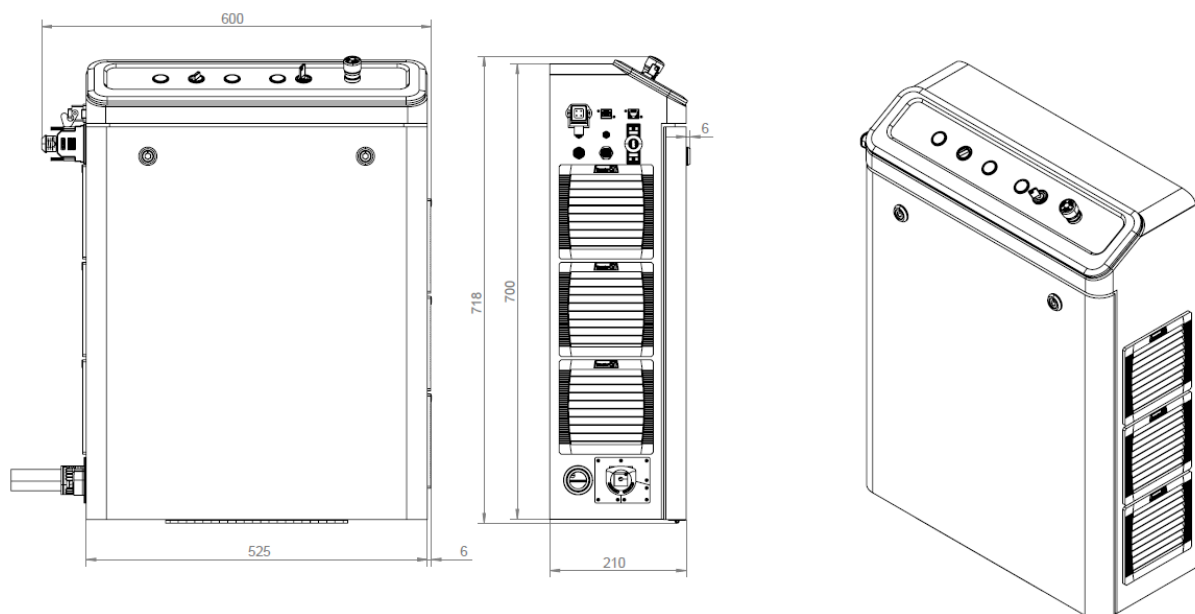
KOENIG & BAUER

SPA-FP-U 50W (UHS)

Kopf



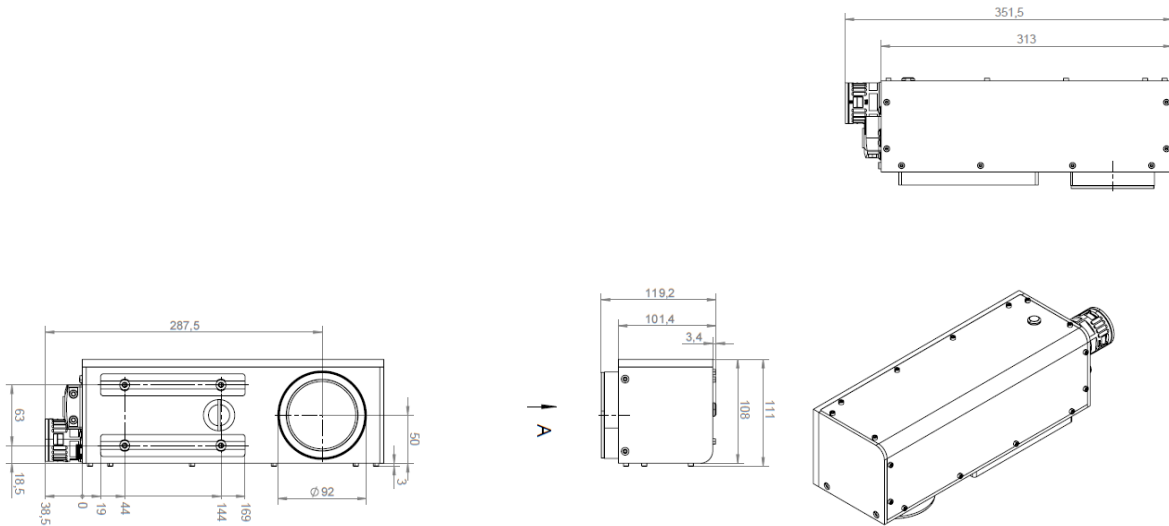
Steuerteil



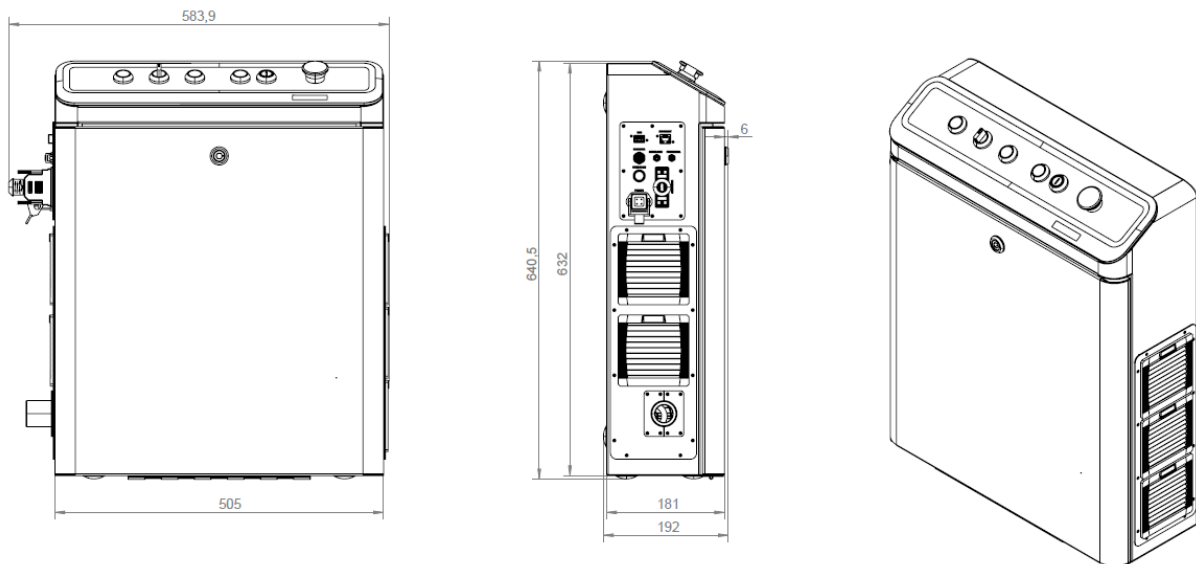
KOENIG & BAUER

SPA-FF-U 20W (UHS)

Kopf



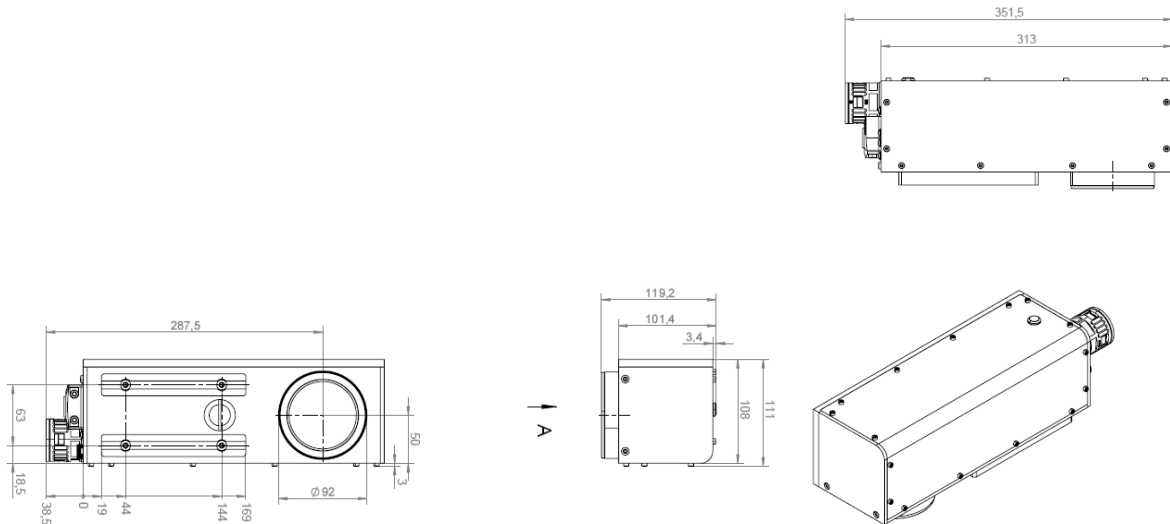
Steuerteil



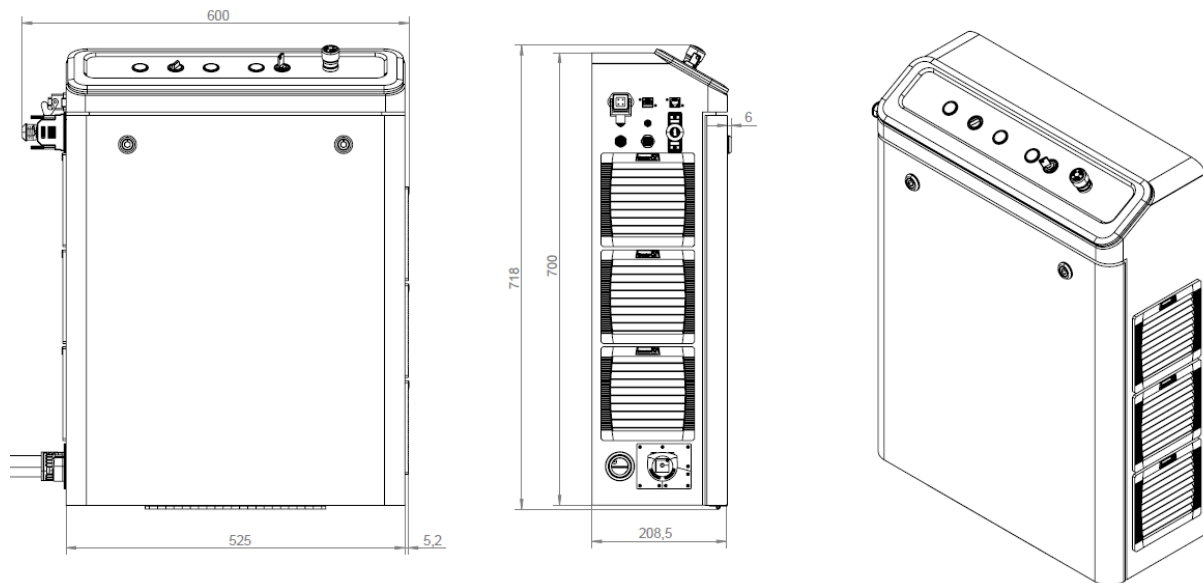
KOENIG & BAUER

SPA-FF-U 50W (UHS)

Kopf

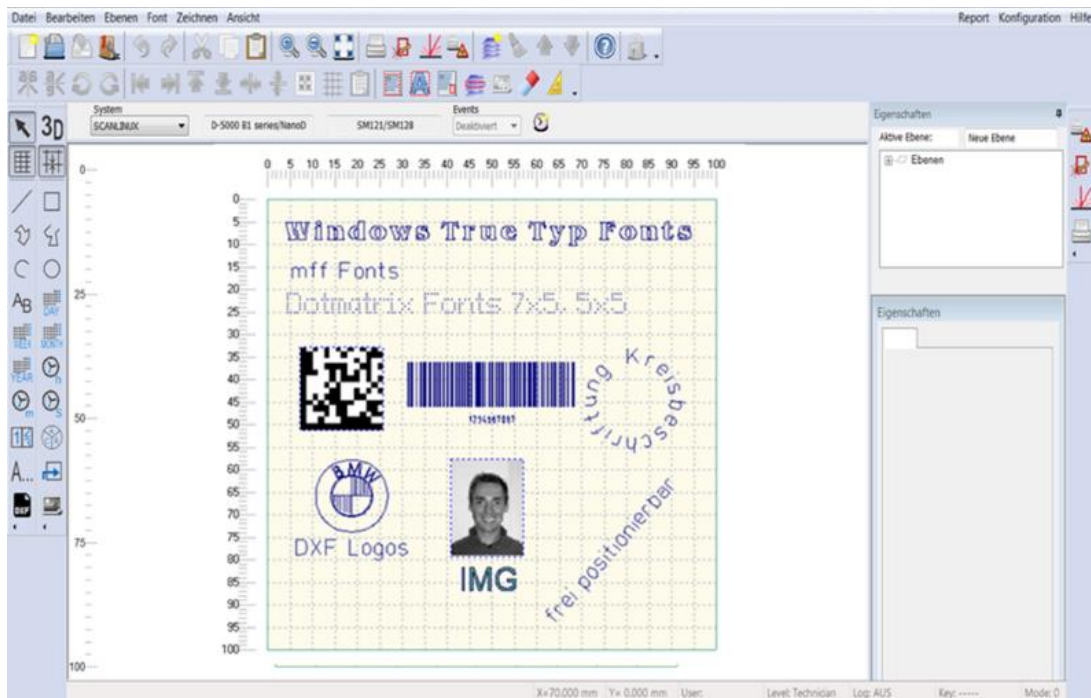


Steuerteil



KOENIG & BAUER

Software



- Marca PC-Software mit Windows-Oberfläche (7, 8, 10)
- WYSIWYG Anzeige
- Frei wählbare Zeichengröße und -ausrichtung
- Variable Datum- und Zeitformate
- Fortlaufende Nummerierung oder Textpassagen
- Textlistenfunktion
- Kreisbeschriftung
- Logos oder Grafiken zuladbar in DXF- oder IMG-Format
- Barcodes, 2D-Codes
- True Type Fonts, Unicode, MFF Fonts, Crystal Fonts 5x5, 7x5
- Datenbankdruck
- Logos und Grafiken erstellbar durch integrierte Vektorgrafikfunktion
- Font Editor
- Multilayer Funktion
- Eventhandler
- uvm.

KOENIG & BAUER

Bestellschüssel

		LASER	-	SPA-FP	-	S	20	-	AP	90	-	E	D	5	
Typ															
LASER	Lasert														
Model															
SPA-FP	Faser Pulsed														
SPA-FF	Faser Film														
Option															
S	Standard (nur 20W Pulsed)														
U	UHS														
Leistung															
20	20 Watt														
50	50 Watt														
Wellenlänge															
AP	1064 nm pulsed														
AF	1064 nm film														
Strahlaustritt															
90	90°														
Shutter															
E	Electronic														
M	Electromechanic														
Schutzart															
5	IP 54														

Qualität

ISO-Zertifizierung nach DIN EN ISO 9001-2015

Made in Europe.

Unser Qualitätsanspruch beinhaltet den Prozess der fortlaufenden Verbesserung. Design und Technische Änderungen sind daher vorbehalten, ohne vorherige Bekanntgabe.

Kontakt

Koenig & Bauer Coding GmbH

Benzstraße 11

97209 Veitshöchheim, Germany