



Läuft. Einfach. Vielseitig.

Tintenstrahldrucker **THERMOTRANSFERDRUCKER**

Heißpräger *LASER Thermo-Inkjet Offline coding*

für Mindesthaltbarkeitsdatum **AFTER SALES BARCODE uvm.**

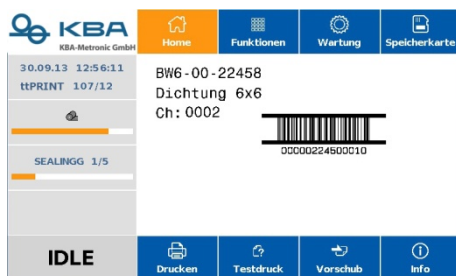
KENNZEICHNUNGSSYSTEME

„MADE IN GERMANY“

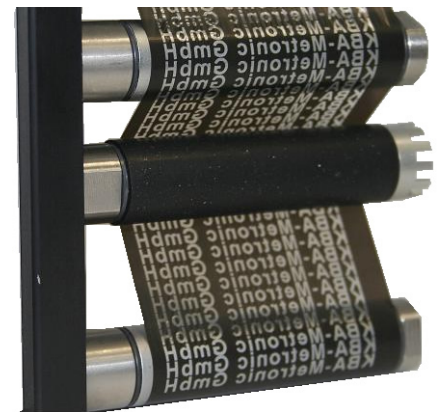
Für den Einsatz in Verpackungs- und Etikettiermaschinen

Druck

- Druckfläche:
kontinuierlicher Modus 53 / 107 / 128 x 3000 mm
intermittierender Modus 53 / 107 / 128 x max. 75 mm
- Druckauflösung: 300 dpi
- Geschwindigkeit: bis zu 800 mm/Sekunde
- Druckerinterne Schriften: Helvetica Bold, Helvetica Roman, Swiss Light, Baskerville, Brush Script, Monospace, 6 Pixel Fonts und 6 Proportional Fonts.
- 1D-Codes, 2D-Codes, Composite Codes



Serienmäßige
Foliensparautomatik



Standard-Ausstattung

- Verschleißfreies Transferband-Transportsystem;
Standard: Transferband InkSide Out, optional: InkSide IN
- Kassettensystem
- Foliensparautomatik
- Linke und rechte Ausführung
- Variablenupdate on the fly
- 2-zeiliges Display
- Speicherkartenlaufwerk (CF cards)
- Datum / Uhrzeit
- Status Ein-/Ausgänge
- Download ConfigTool (Freeware)
- Download RemoteConsole (Freeware)
- Download Windows Druckertreiber (Freeware)

Bedienung

- durch das 8,4" TFT-Touchscreen Display mit komfortabler Bedieneroberfläche lassen sich gleichzeitig bis zu vier Druckwerke kontrollieren
- Steuergerät
- PC

Schnittstellen

- Seriell: RS232C, 1200 ...115200 Baud
- Parallel: Centronics
- USB 1.1
- Ethernet / LAN interne 10/ 100 Base-T



Speichermedien

- 3 x USB (für Tastatur und USB-Sticks)
- 1 x Compact Flash

Gehäusekonzept

- Trennung von Druckkopf und Steuerteil
- verschiedene Gehäuseausführungen
- Schutzart IP65 (optional)

Technische Daten

Maße:	Druckkopfeinheit: L x B x H 204 x 180 x 235 mm (ttPRINT 53), 204 x 180 x 290 mm (ttPRINT 107) 204 x 180 x 310 mm (ttPRINT 128)
Gewicht:	Steuergerät: 240 x 125 x 332 mm, L x B x H Druckmechanik 9 kg – je nach Ausführung Steuergerät inkl. Kabel 5,5 kg Einbaurahmen: ca. 9 kg – je nach Ausführung
Luftanschluss:	min. 6 bar trocken und ölfrei, Druckregler serienmäßig
Transferband:	max. Länge 900 m, Ø max. 82 mm (ttPRINT 53) max. Länge 600 m, Ø max. 82 mm (ttPRINT 107) max. Länge 450 m, Ø max. 82 mm (ttPRINT 128)
Temperatur:	+ 5° bis + 40° C, relative Luftfeuchtigkeit max. 80 %, < 72 dB
Lärmpegel:	
Elektr. Anschlusswerte:	Versorgungsspannung 110 V – 230 V / 50 – 60 Hz Stromaufnahme max. 360 VA

Technische
Änderungen
vorbehalten